

BAUINNUNG:

Datum: \_\_\_\_\_

Name: \_\_\_\_\_

## Gesellenprüfung Maurer

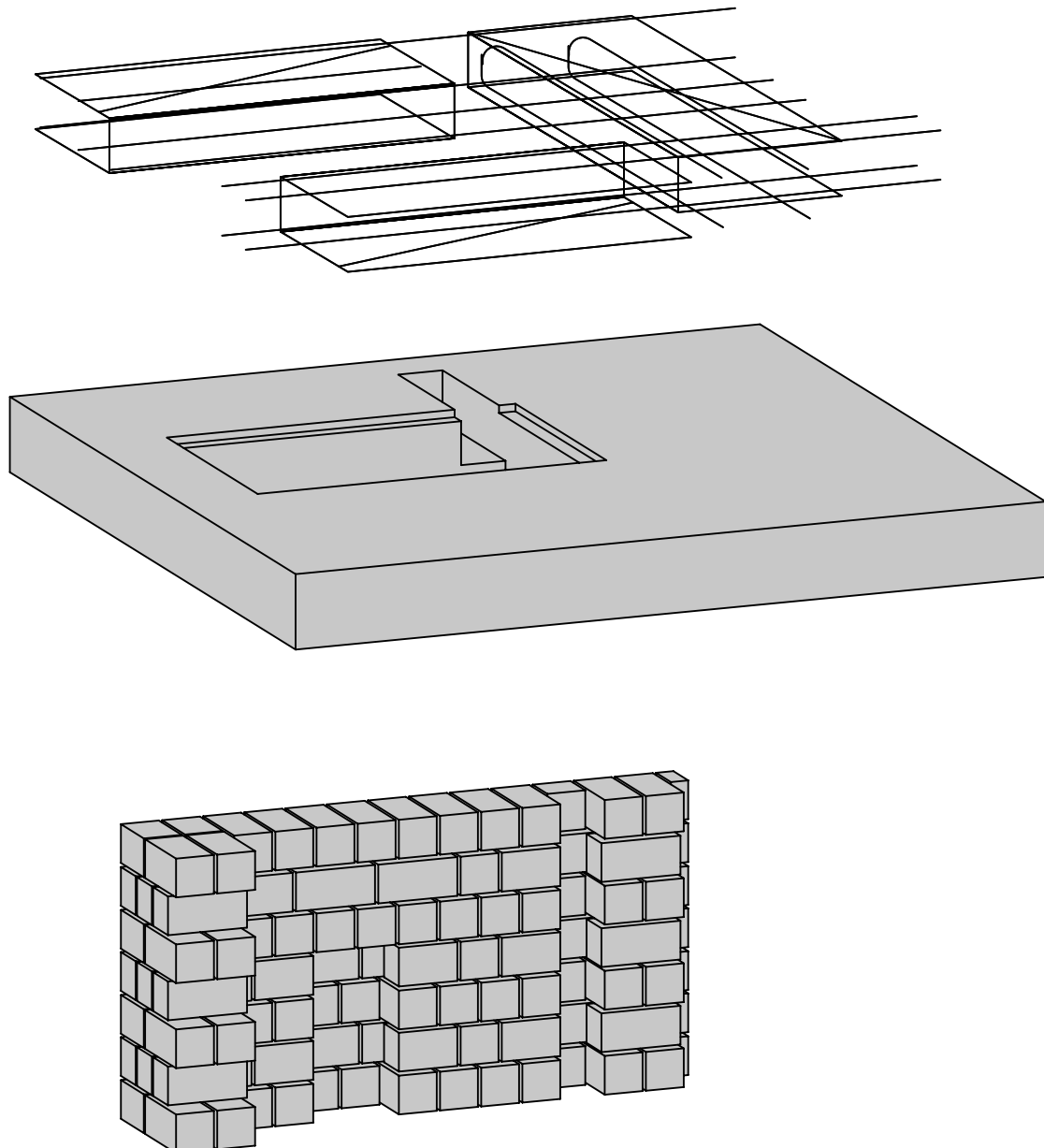
---

### Aufgabenstellung:

Mauern Sie das dargestellte Mauerwerk mit 2 DF Steine im Sichtmauerwerk (ohne Verfugen). Auf vollfugige Ausführung ist zu achten.

Ein Deckendurchbruch ( DD ) mit Falz, ein senkrechter Wandschlitz ( SWS ) und ein Deckenschlitz ( DS ) sind auf vorhandenem Schalboden herzustellen.

Die Zusatzbewehrung für den Deckendurchbruch soll nach vorliegender Zeichnung gebunden werden.



BAUINNUNG:

Gesellenprüfung Maurer

Datum: \_\_\_\_\_

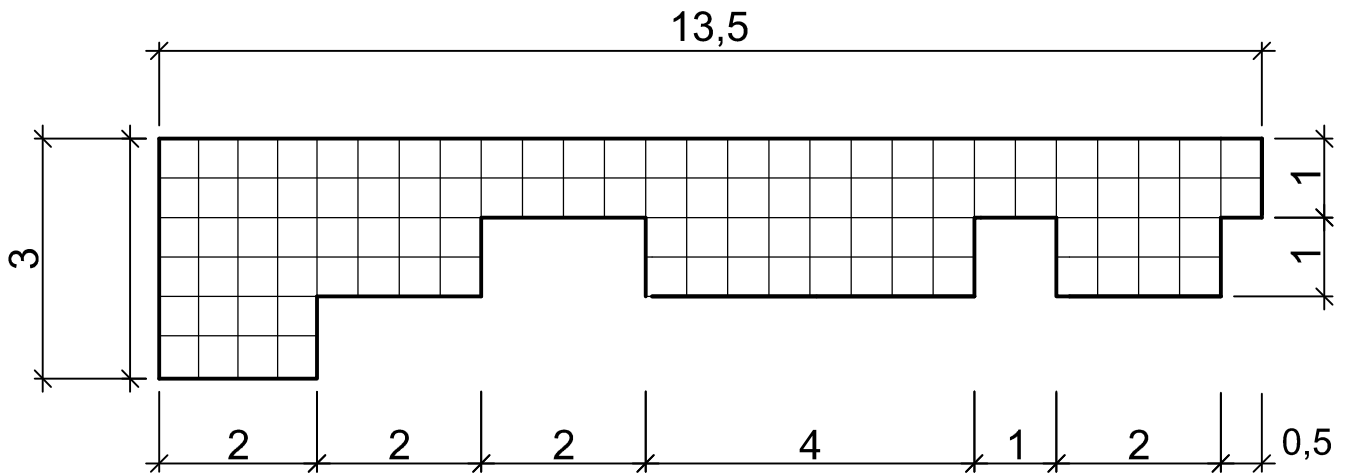
Name : \_\_\_\_\_

Aufgabe: Verbandslösung

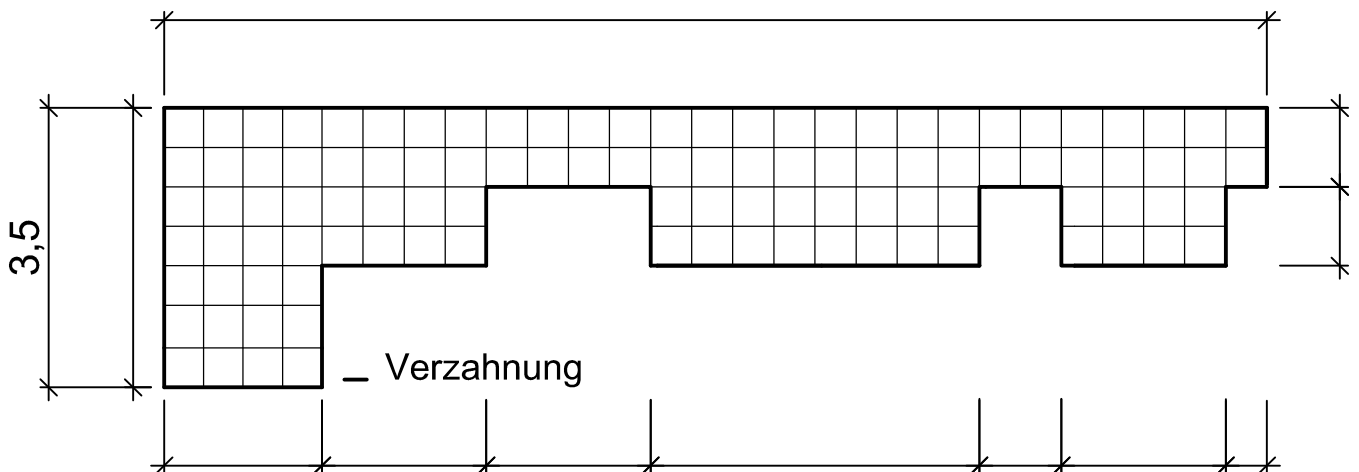
Zeit: 15 Minuten

Tragen Sie in die dargestellten Grundrisse die 1. und 2. Schicht im Blockverband, sowie alle Mauermaße ein.

### 2. Schicht



### 1. Schicht



# BAUINNUNG:

Datum: \_\_\_\_\_

Gesellenprüfung

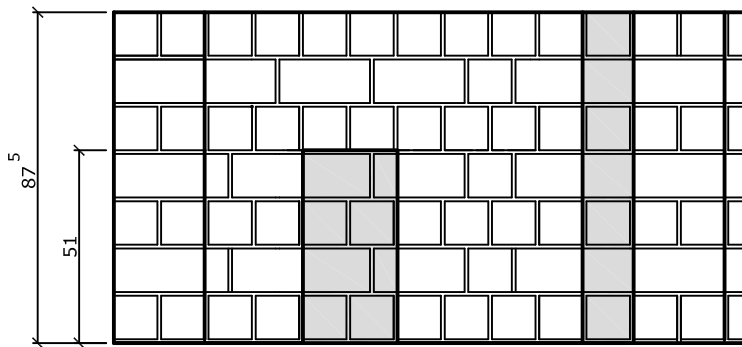
Maurer

Name: \_\_\_\_\_

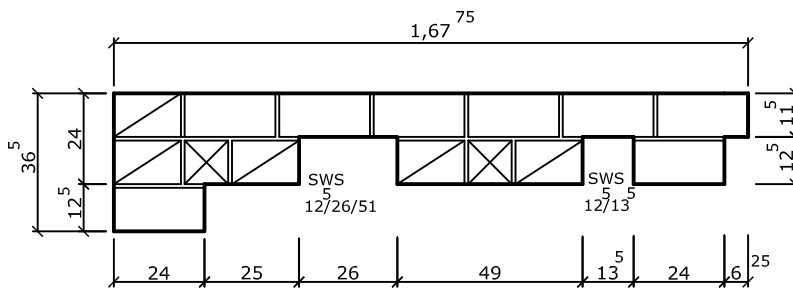
Aufgabe: Mauern Sie das dargestellte Mauerwerk mit 2DF Steinen im Sichtmauerwerk (ohne verfugen) .  
Auf vollfugige Ausführung ist zu achten. Höhe 7 Schichten.

Zeit: 210 Minuten inklusive vermessen.

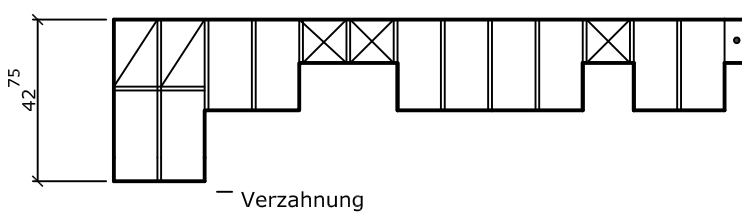
Ansicht



2. Schicht



1. Schicht



# BAUINNUNG:

Gesellenprüfung: Maurer

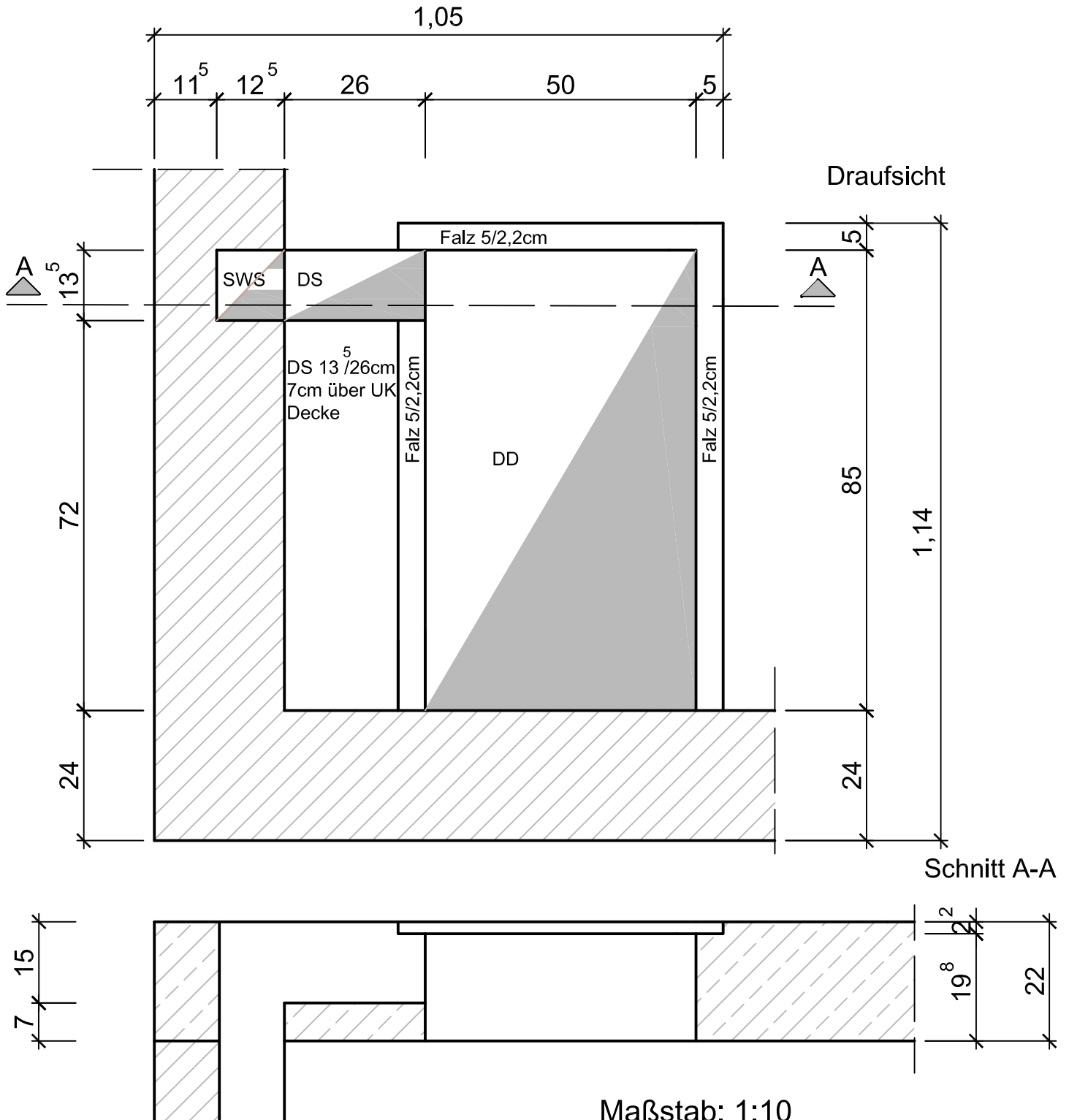
Datum: \_\_\_\_\_

Name: \_\_\_\_\_

Aufgabe: Schalen

Zeit: 130 Minuten

Ein Deckendurchbruch (DD) mit Falz, ein senkrechter Wandschlitz (SWS) und ein Deckenschlitz (DS) sind auf der vorhandenen Deckenschalung (Schalboden) herzustellen. Deckenstärke 22cm.



# BAUINNUNG:

Datum: \_\_\_\_\_

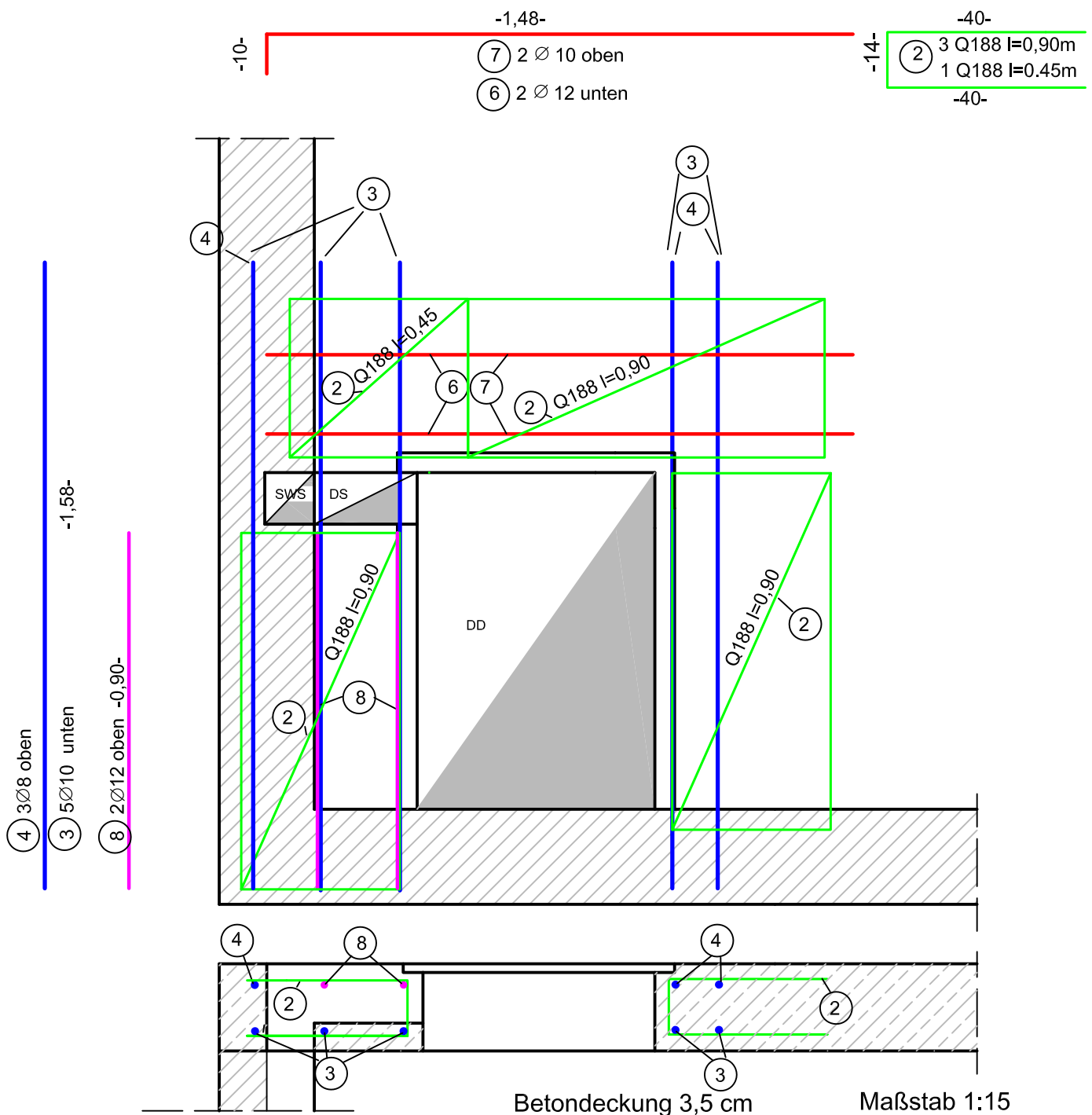
Gesellenprüfung

Maurer

Name: \_\_\_\_\_

Aufgabe: Zusatzbewehrung für Deckendurchbruch. Die Bewehrung ist nach Plan einzubauen und zu einem unverschiebbaren Verbund zu binden. Wo erforderlich Nacken-, sonst Eckschlag  
Für die Betondeckung stehen Abstandhalter zur Verfügung.

Zeit: 40 Minuten



# BAUINNUNG:

Datum: \_\_\_\_\_

Gesellenprüfung

Maurer

Name: \_\_\_\_\_

Aufgabe:

Vermessen

Zeit 10 Minuten

Der Aushub für einen Schacht ist herzustellen. Die Ausgangshöhe beträgt OK Garagenboden 585,500m über NN. Für den Baggerfahrer ist die Messlatte mit dem Laserempfänger einzustellen.

Es ist ein Rotationslaser mit Empfänger und eine Messlatte vorhanden.

Die Höhe für den Empfänger beträgt: \_\_\_\_\_

Pkt.	rückw.	vorwärts	Visurhöhe	Punkthöhe

