

BAUINNUNG:

Datum:.....

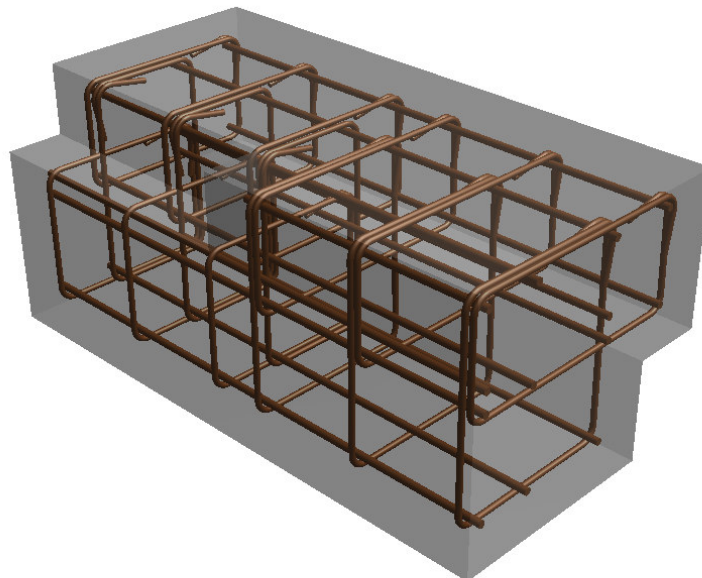
Name:.....

Zwischenprüfung Beton-Stahlbetonbauer: Fertigteil L = 0,80 m

---

Aufgabenstellung:

- Skizzieren eines Schalplanes für das dargestellte Fertigteil.
  - Herstellen einer betonierfertigen Schalung nach eigenem Arbeitsplan.
  - Bügel biegen.
  - Bewehrung binden und in die Schalung einbauen.
  - Nivellieraufgabe
- Zeit   Arbeitsvorbereitung + Schalskizze:   40 Minuten  
          Schalen + Bewehren                    320 Minuten  
  360 Minuten   6 Stunden



BAUINNUNG:

Datum:.....

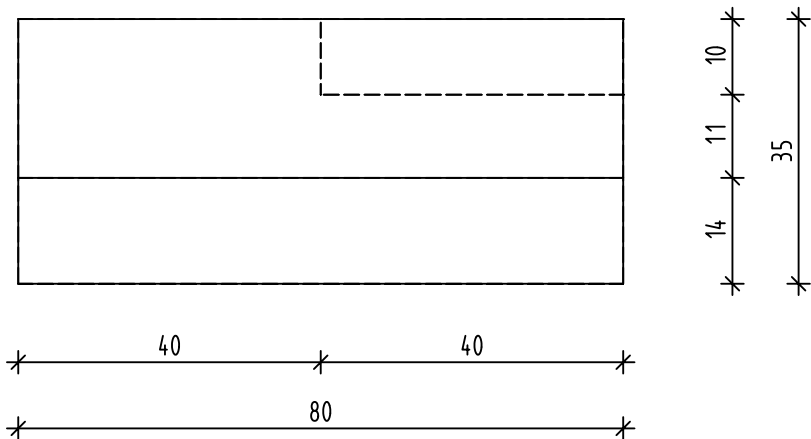
Name:.....

Zwischenprüfung Beton-Stahlbetonbauer: Fertigteil L = 0,80 m

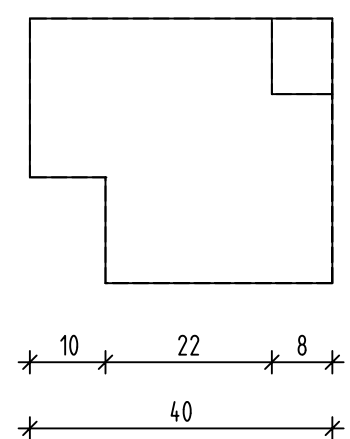
Aufgabenstellung: Stellen Sie für das unten dargestellte Fertigteil eine betonierfertige Schalung aus einseitig gehobelten Brettern her. Das Betonteil ist fachgerecht einzuschalen und betonierfertig abzuspinnen. Bewehrung einlegen.

Betonfertigteil

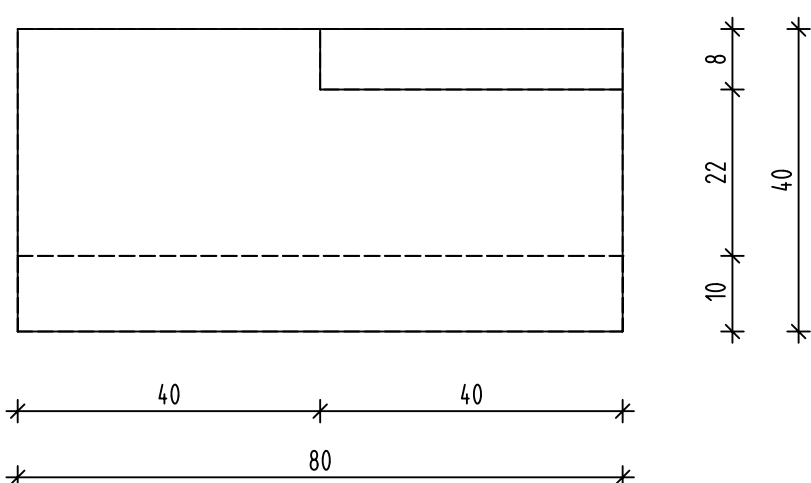
Vorderansicht



Seitenansicht



Draufsicht



Maßstab 1:10

BAUINNUNG:

Datum:.....

Name:.....

### Zwischenprüfung Beton-Stahlbetonbauer: Fertigteil L = 0,80 m

Aufgabenstellung: Die Bewehrung ist nach vorliegender Zeichnung zu binden und in die Schalung einzulegen. Die Bindungen der Position 7 sind im Nackenschlag die restlichen im Eckschlag auszuführen.

Biegeauftrag: Pos.1 (3 Bügel)

Betonfertigteil 80cm

Bewehrung

