

BAUINNUNG:

Datum:.....

Zwischenprüfung

Hochbaufacharbeiter

Name:.....

Aufgabe:

Mauerwerksbau

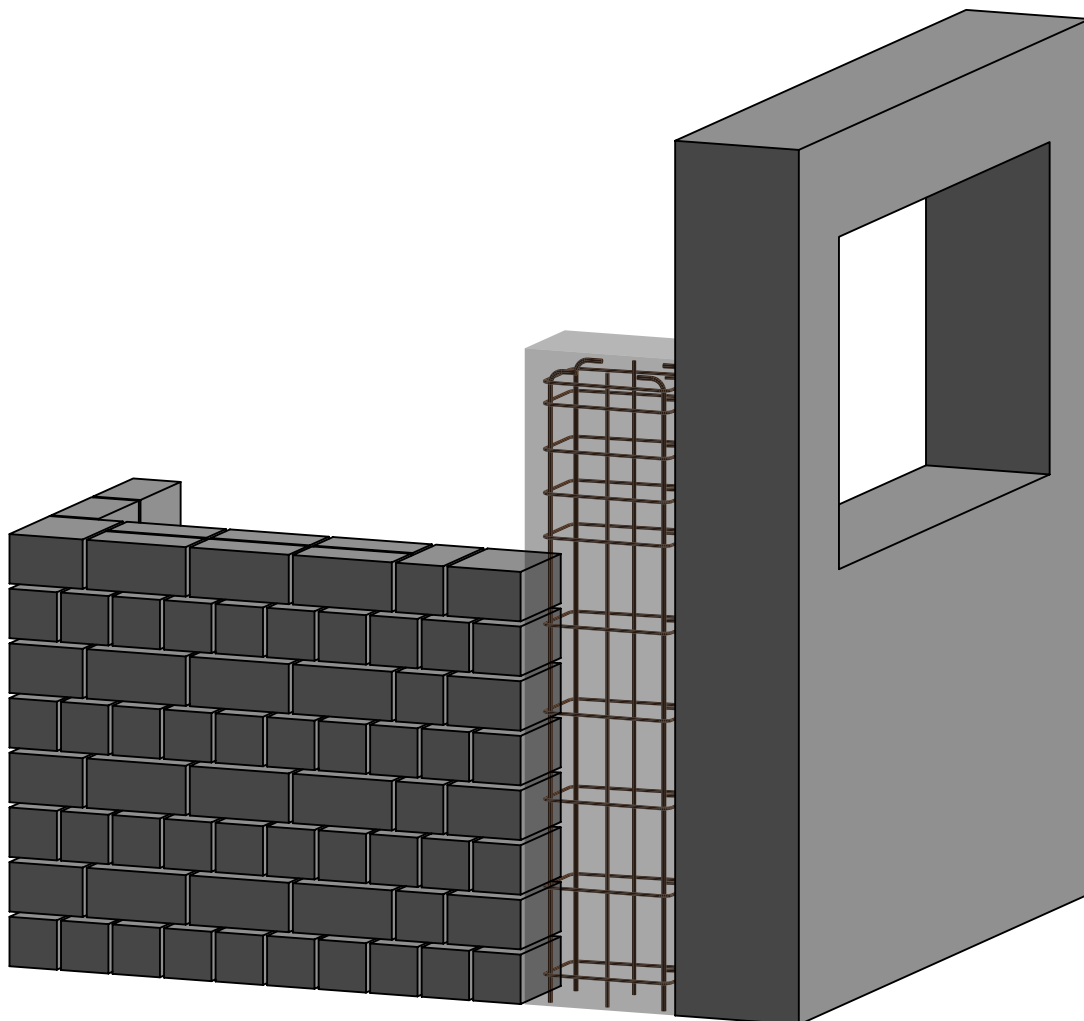
Mauern Sie das dargestellte Sichtmauerwerk an der vorgegebenen Stelle.
Auf saubere Ausführung ist zu achten.

Schalungsbau

Für eine Wandscheibe ist eine Fensterausparung zu fertigen, an der
vorhandenen Schalwand anzubringen und auszusteifen.

Armierung

Für die Stahlbetonstütze soll ein Bewehrungskorb gebunden werden.



BAUINNUNG:

Datum:.....

Zwischenprüfung

Hochbaufacharbeiter

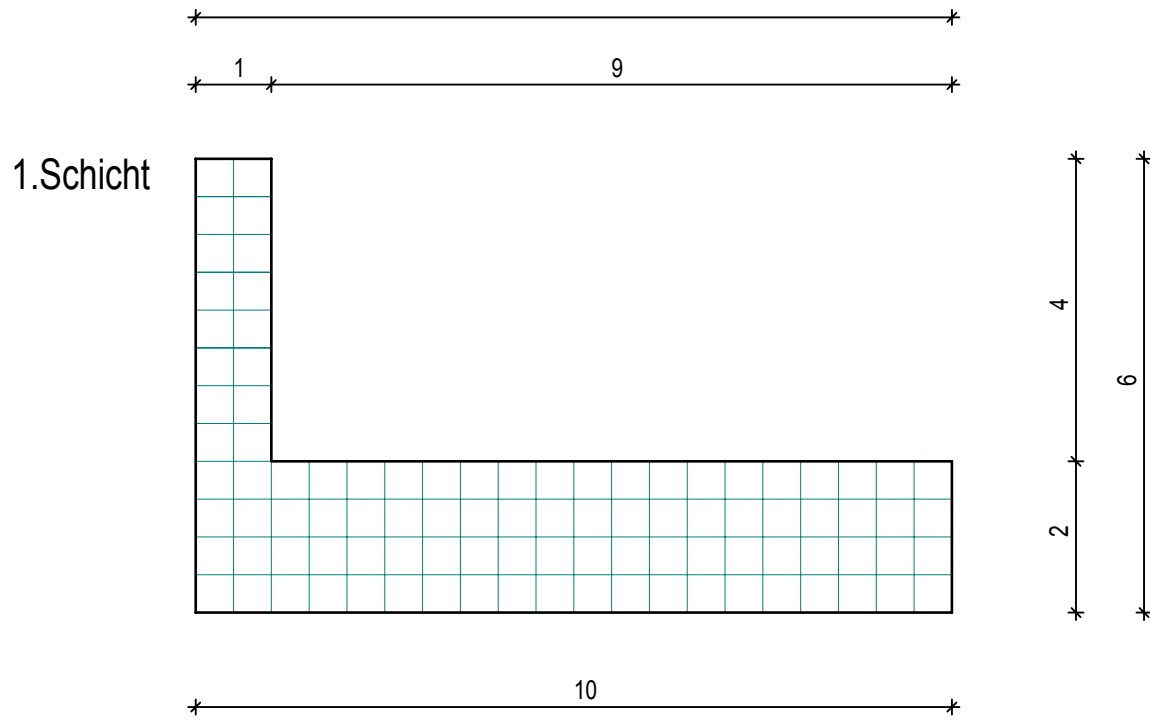
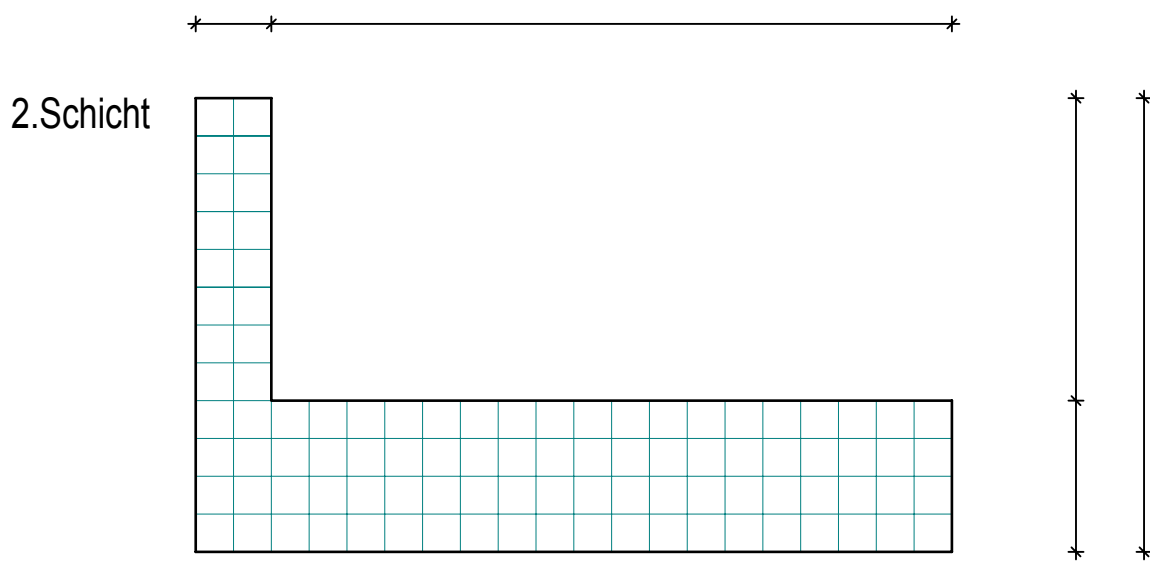
Name:.....

Aufgabe:

Tragen Sie in die unten dargestellten Grundrisse die 1. und 2.Schicht im Block- und Läuferverband, sowie alle Mauermaße ein.

Höhe: 1,25 m

Steinformat: 2DF



BAUINNUNG:

Datum:.....

Zwischenprüfung

Hochbaufacharbeiter

Name:.....

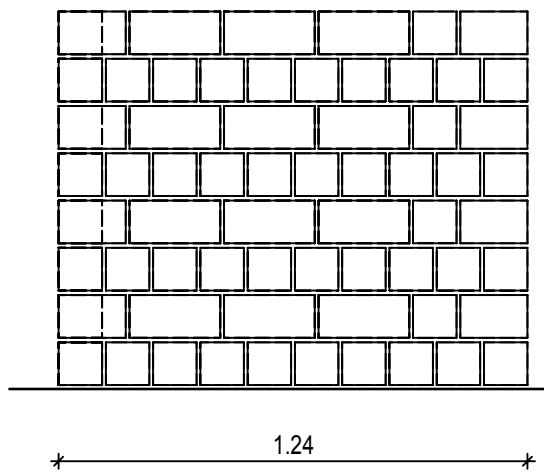
Aufgabe:

Mauern

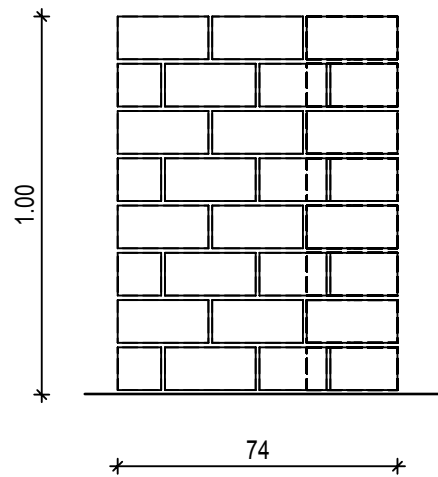
Zeit: 240 Minuten

Mauern Sie das dargestellte Mauerwerk mit 2DF/3DF KSL-Steinen 8 Schichten hoch.

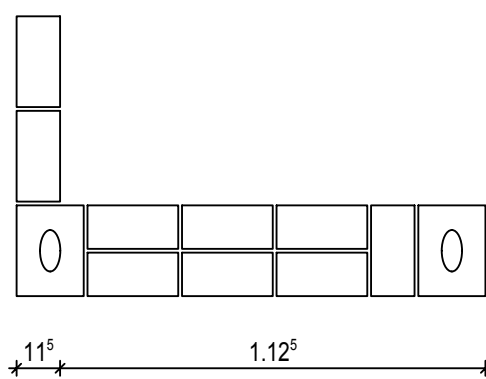
Ansicht



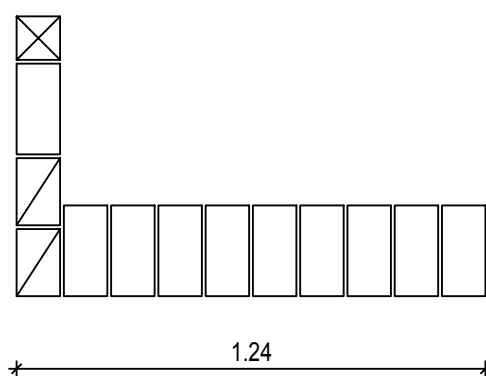
Seitenansicht



2.Schicht



1.Schicht



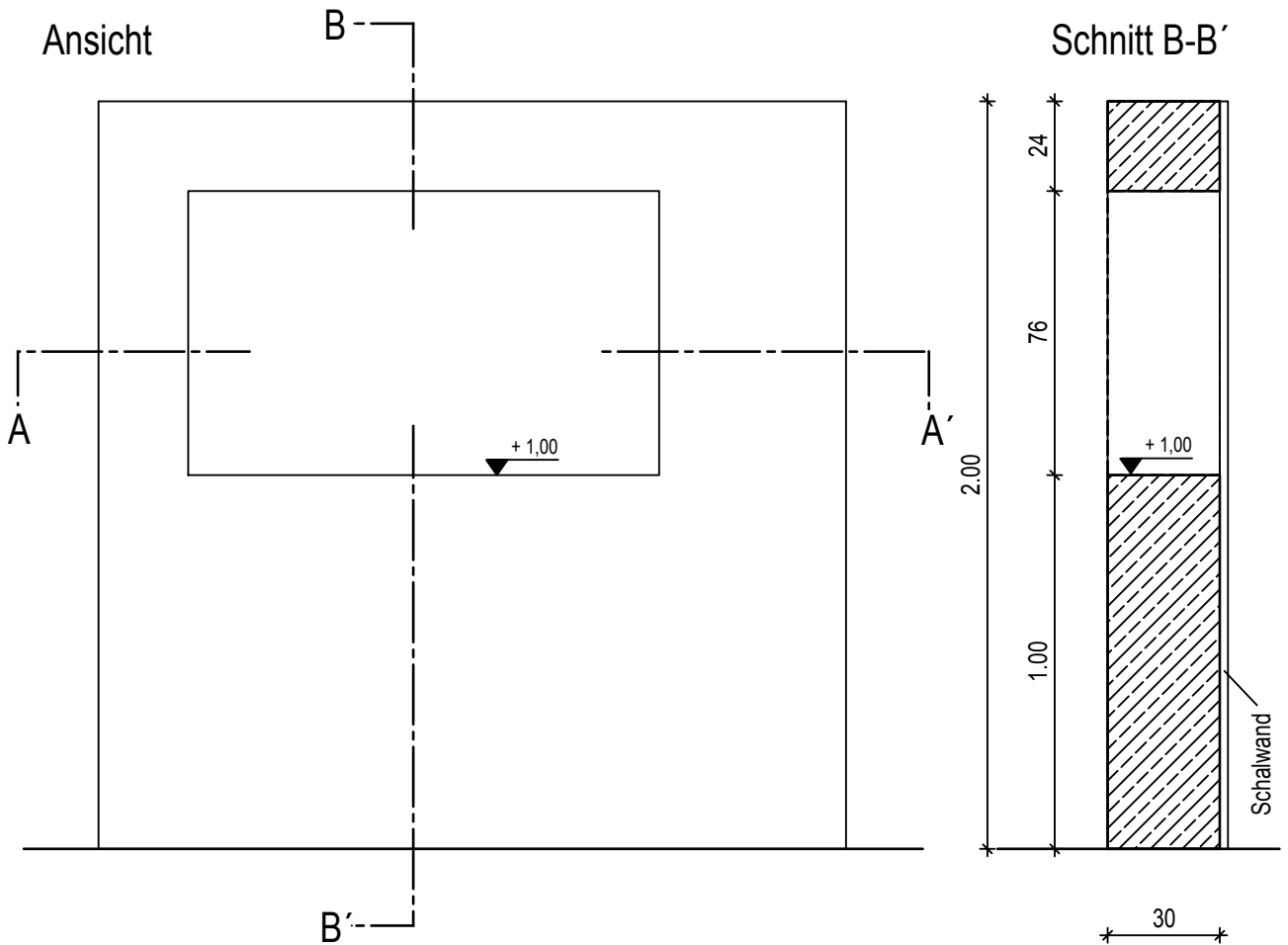
Maßstab 1:20

Aufgabe:

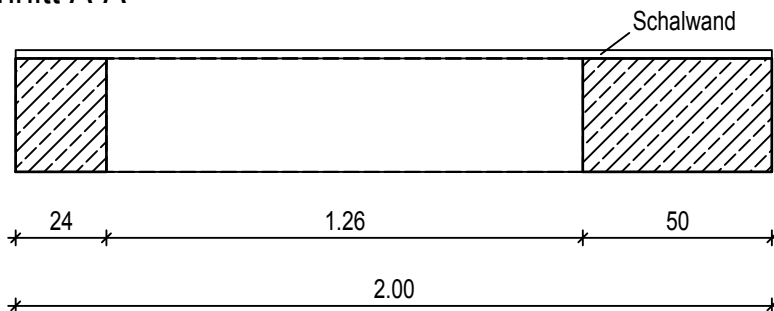
Schalen

Zeit: 100 Minuten

Stellen Sie für die unten dargestellte Fensteröffnung eine Schalung aus gehobelten Brettern her. Die Aussparung ist an der vorhandenen Schalwand anzubringen und auszusteifen.



Schnitt A-A'



30

Maßstab 1:20

Aufgabe:

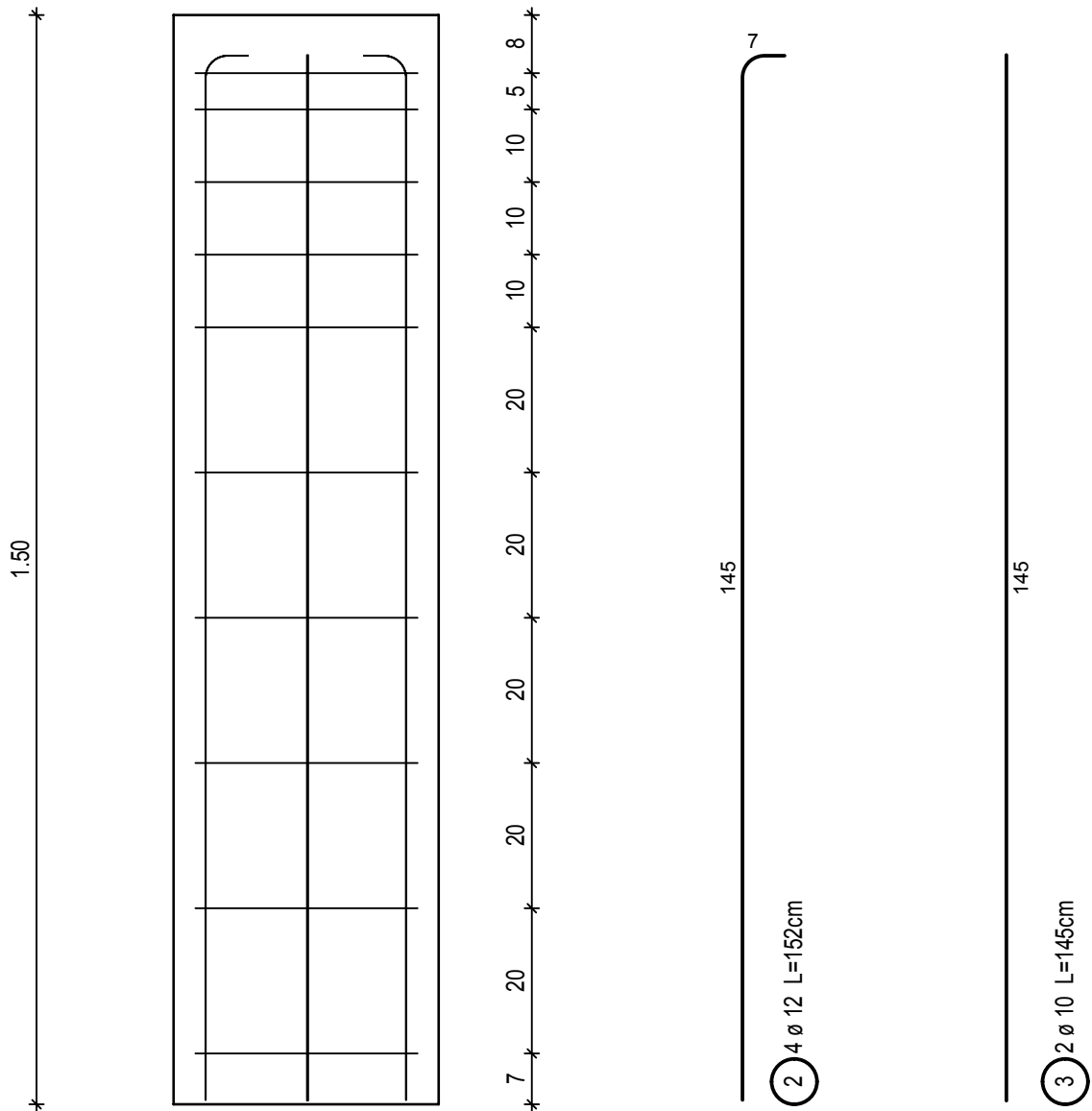
Bewehren

Zeit: 35 Minuten

Binden Sie den Bewehrungskorb für die unten dargestellte Stahlbetonstütze.

Der unterste und der oberste Bügel sollen mit dem Nackenschlag, die restlichen Bügel können mit dem Eckschlag gebunden werden.

Ansicht



Draufsicht

