

BAUINNUNG:

Datum: \_\_\_\_\_

Name: \_\_\_\_\_

## Zwischenprüfung Hochbaufacharbeiter

---

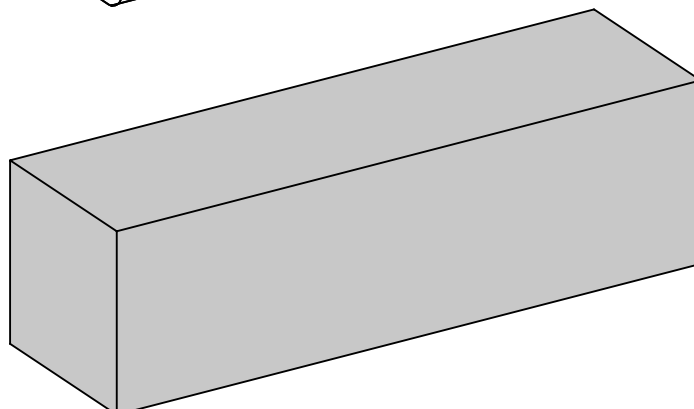
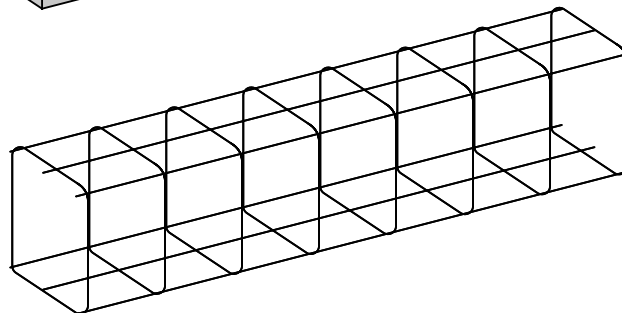
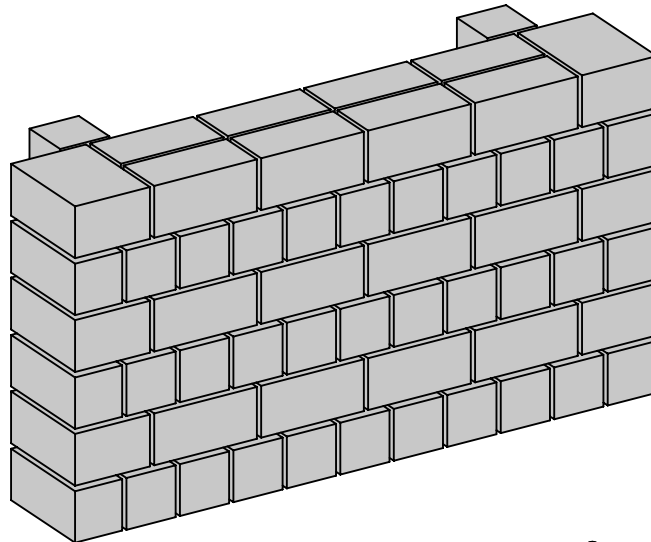
Aufgabenstellung:

Mauern Sie das dargestellte Mauerwerk mit 2 DF und 3 DF Steinen im Sichtmauerwerk.

Auf vollfugige Ausführung ist zu achten.

Stellen Sie das dargestellte Fundament betonierfertig auf vorhandenem Schalboden her.

Binden Sie den Korb nach Plan.



# BAUINNUNG:

Zwischenprüfung

Hochbaufacharbeiter

Datum: \_\_\_\_\_

Name: \_\_\_\_\_

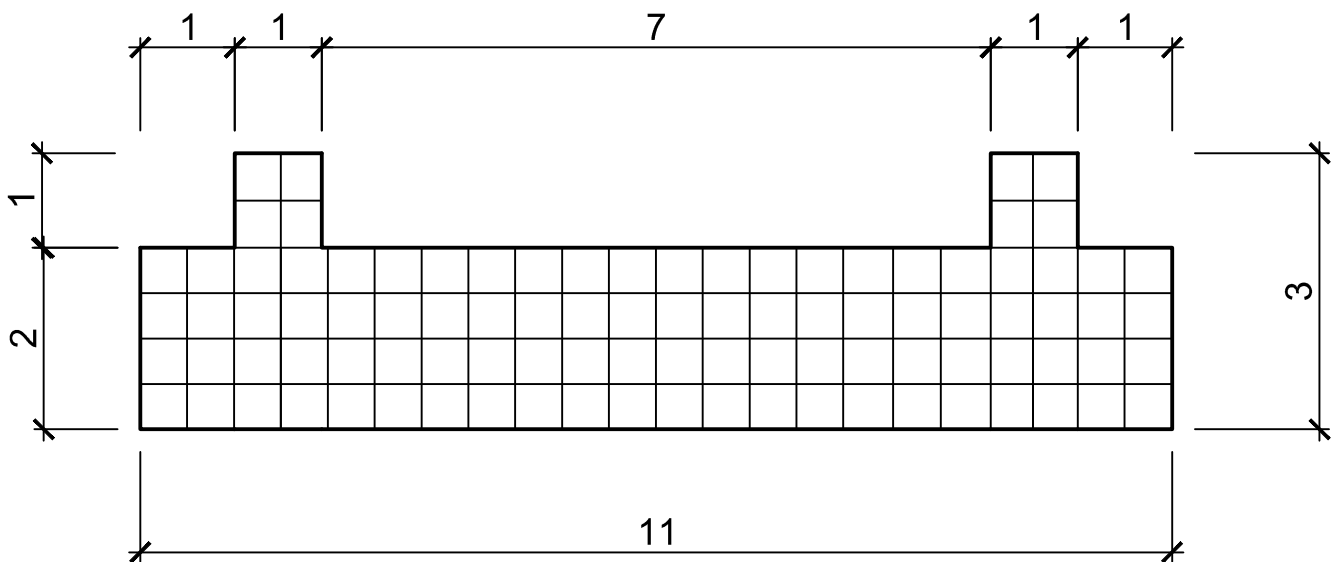
Aufgabe:

Verbandslösung

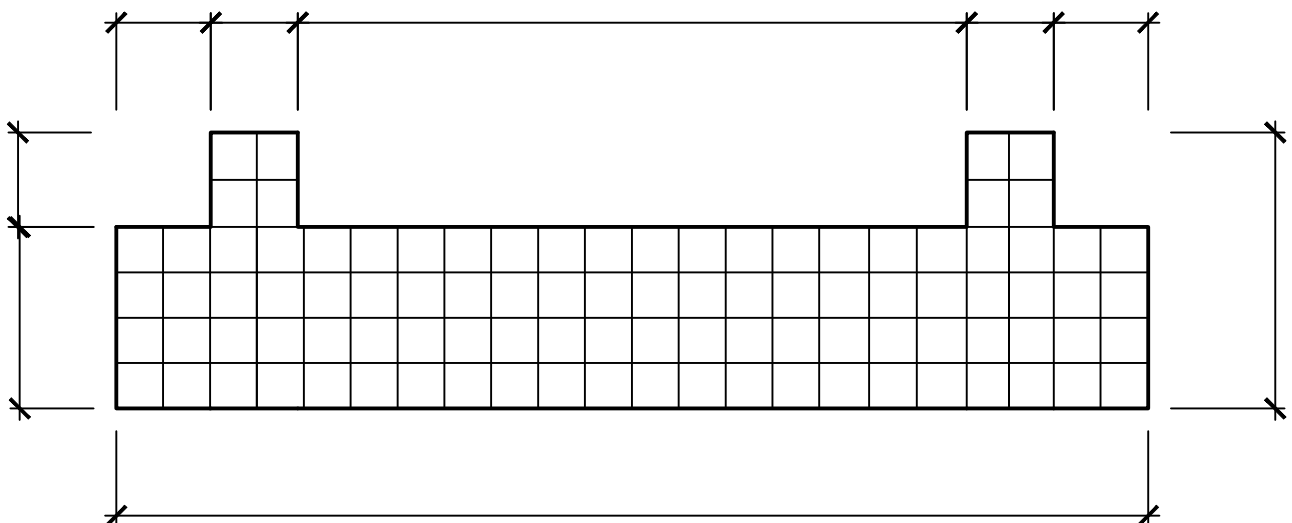
Zeit: 20 Minuten

Tragen Sie in die dargestellten Grundrisse die 1. und 2. Schicht im Block- und Läuferverband, sowie alle Mauermaße ein.

## 1. Schicht



## 2. Schicht



**BAUINNUNG:**

Datum: \_\_\_\_\_

Zwischenprüfung

Hochbaufacharbeiter

Name: \_\_\_\_\_

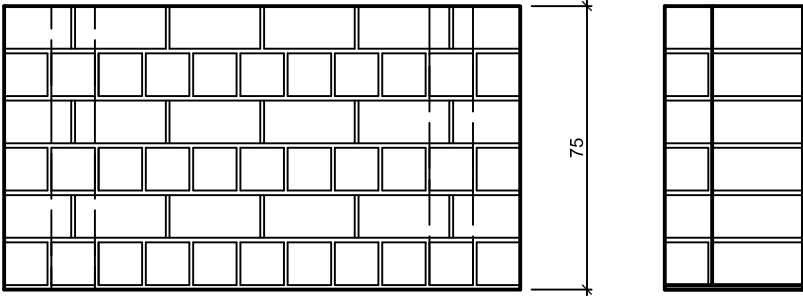
Aufgabe: Mauern Sie das dargestellte Mauerwerk mit 2DF u. 3DF Steinen im Sichtmauerwerk. Auf vollfugige Ausführung ist zu achten. Höhe 6 Schichten.

Zeit : 210 Minuten

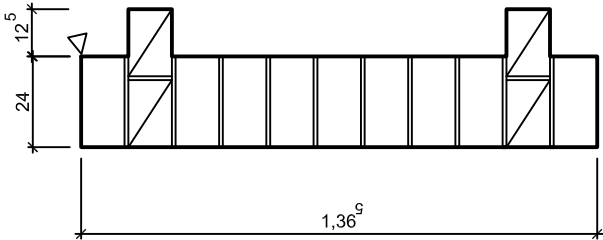
Ansicht

Seitenansicht

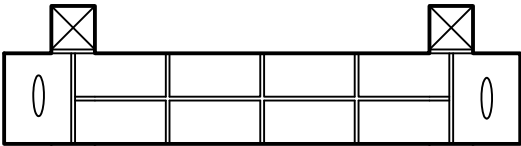
Höhenmessstelle ▽



1. Schicht



2. Schicht



BAUINNUNG:

Datum: \_\_\_\_\_

Zwischenprüfung

Hochbaufacharbeiter

Name : \_\_\_\_\_

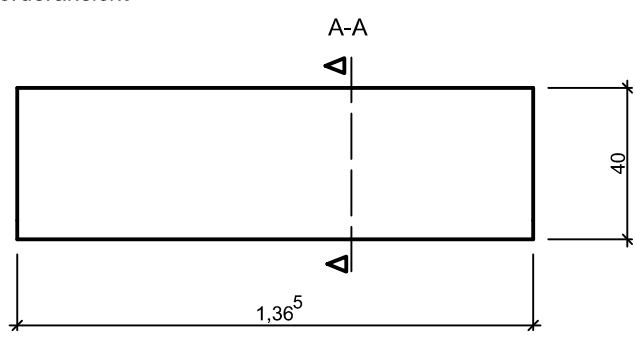
Aufgabe: Schalen

Zeit: 100 Min.

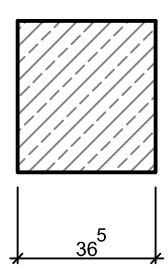
### Fundamentschalung

Stellen Sie das unten dargestellte Fundament betonierfertig auf vorhandenem Schalboden her. Die Bewehrung ist einzubauen.

Vorderansicht



Schnitt A-A



Draufsicht



Maßstab 1:20

# BAUINNUNG:

Datum: \_\_\_\_\_

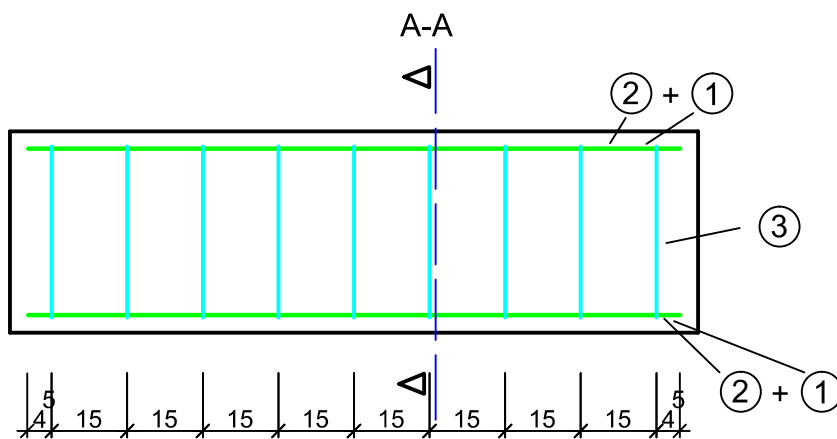
Zwischenprüfung Hochbaufacharbeiter

Name: \_\_\_\_\_

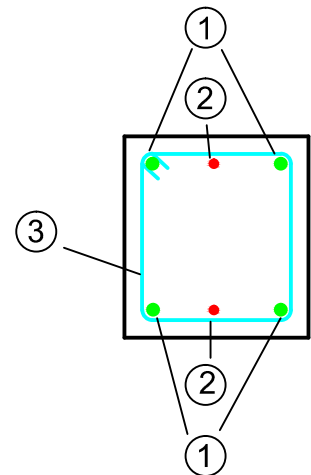
Aufgabe: Herstellen eines Bewehrungskorbes für das dargestellte Fundament .

Binden Sie den Korb nach Plan, verwenden Sie bei allen Eckstäben den Nackenschlag, bei den restlichen Stäben den Eckschlag.

Zeit: 40 Minuten



Schnitt A-A

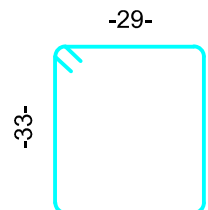


Pos. ③ 9 Ø 8 l = 1,34m

Pos. ① 4 Ø 12 l = 1,29m



Pos. ② 2 Ø 8 l = 1,29m



Betondeckung 3,5cm

Maßstab 1:15