

BAUINNUNG:

Datum:.....

Name:.....

Zwischenprüfung Maurer:

Mauerwerk / Podestplatte

Aufgabenstellung:

Mauern:

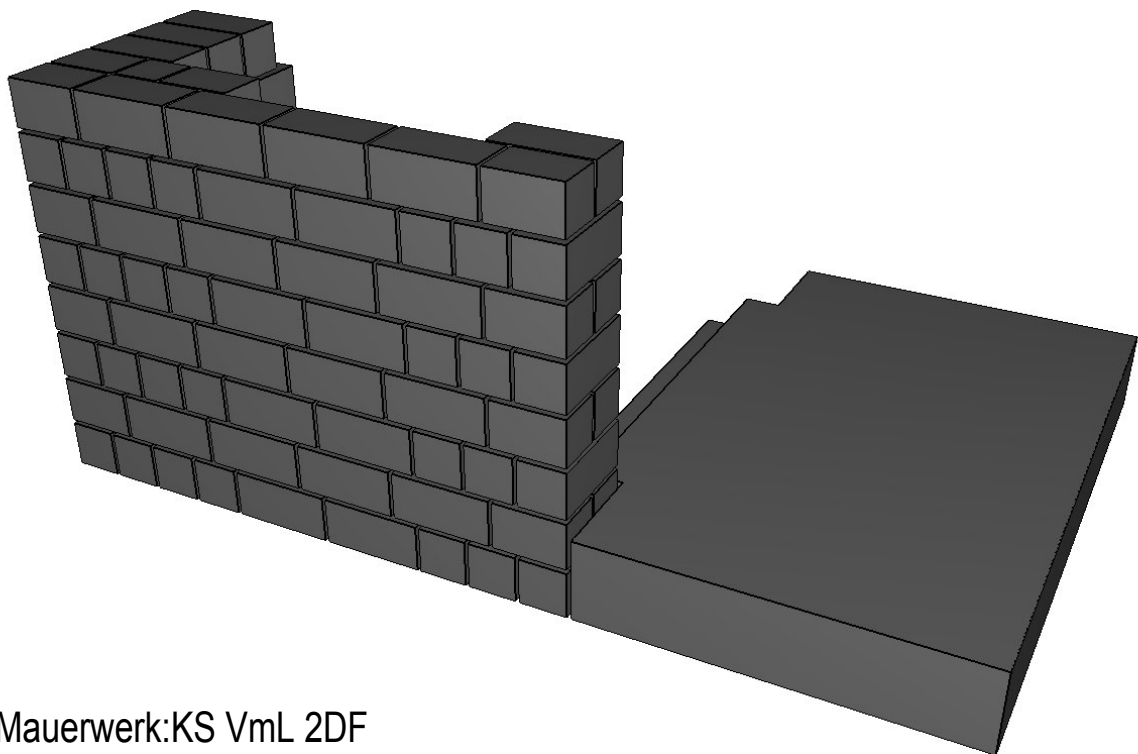
Das dargestellte Sichtmauerwerk ist fachgerecht nach eigenem Arbeitsplan an der vorgegebenen Stelle zu mauern.

Schalen:

Die Podestplatte ist als Fertigteil auf dem vorhandenen Schalboden betonierfertig einzuschalen.

Bewehren:

Die Bewehrung soll fachgerecht gebunden und in die Schalung eingebaut werden.



Mauerwerk:KS VmL 2DF

Beton: C 25/30

Betonstahl: Bst IV S

BAUINNUNG:

Datum:.....

Name:.....

Zwischenprüfung Maurer:

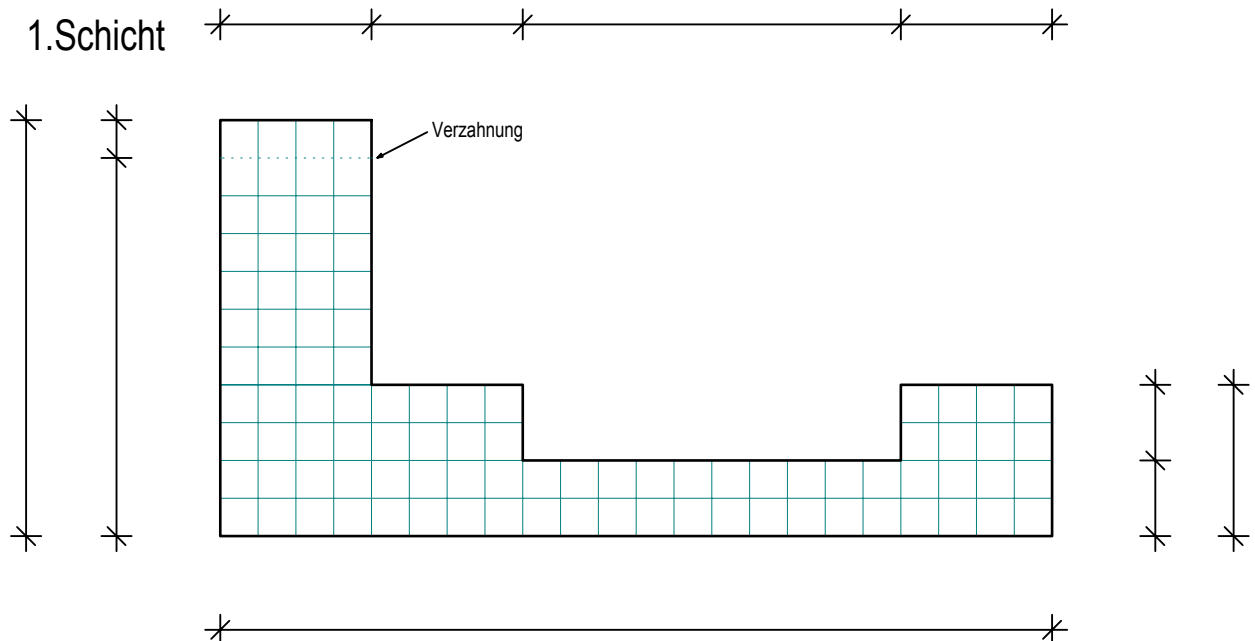
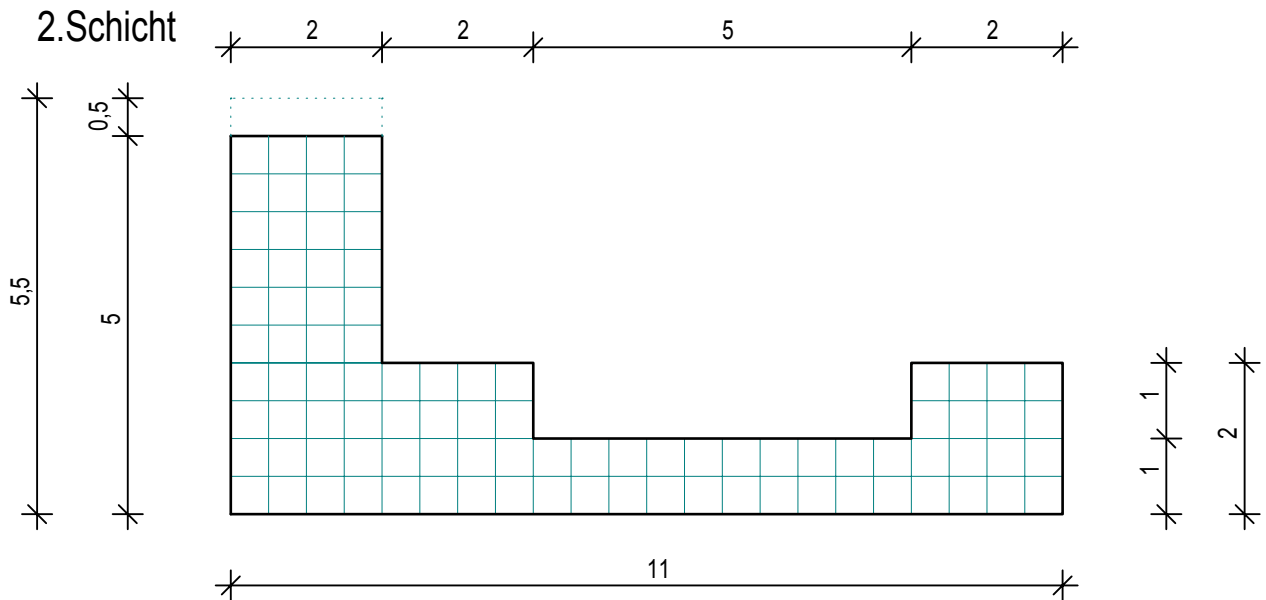
Mauerwerk / Podestplatte

Aufgabe:

Tragen Sie in die unten dargestellten Grundrisse die 1. und 2.Schicht im Block- und Läuferverband, sowie alle Mauermaße ein.

Höhe: 1,00 m

Steinformat: 2DF



Zwischenprüfung Maurer:

Mauerwerk / Podestplatte

Aufgabe:

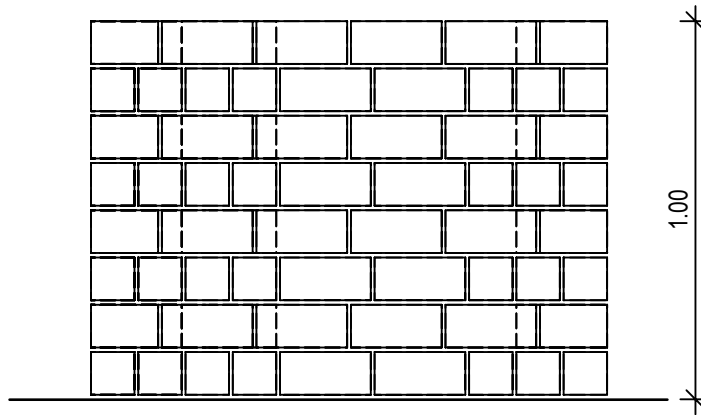
Mauern
Nivellieren

Zeit: 220 Minuten

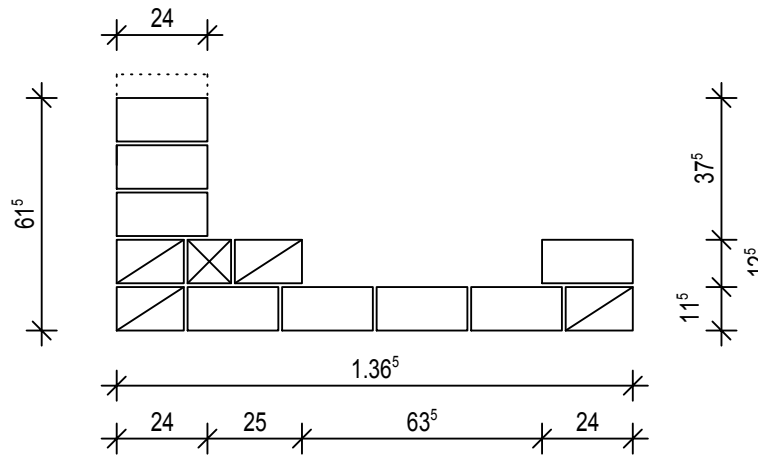
Mauern Sie das dargestellte Mauerwerk 8 Schichten hoch.

Nivellieren nach Angabe der Prüfungskommission
die Zeit ist im Mauerwerk inbegriffen

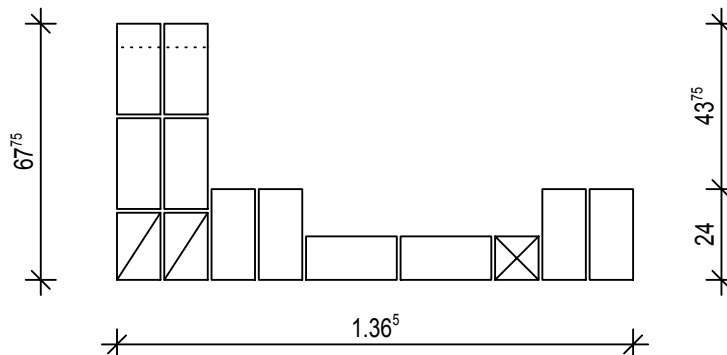
Ansicht



2.Schicht



1.Schicht



BAUINNUNG:

Datum:.....

Name:.....

Zwischenprüfung Maurer:

Mauerwerk / Podestplatte

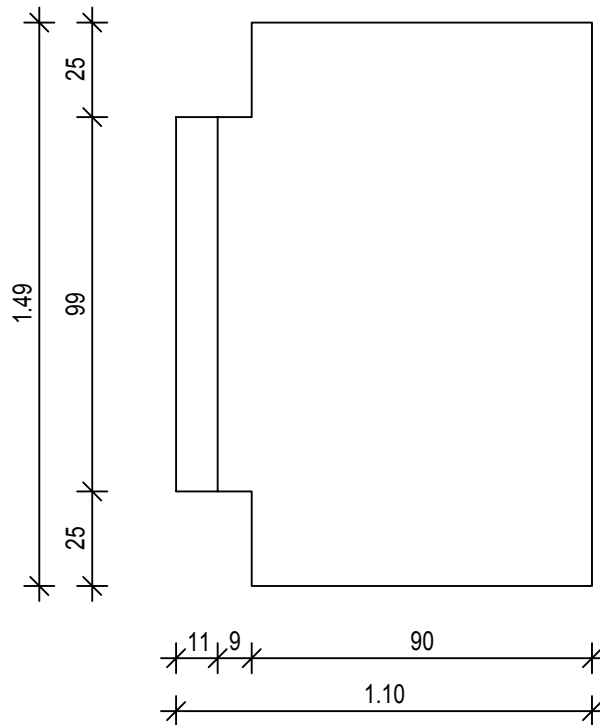
Aufgabe:

Schalen

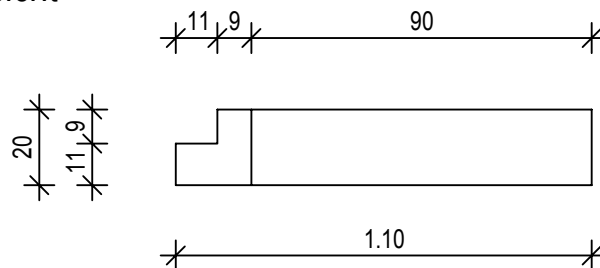
Zeit: 120 Min

Stellen Sie für das dargestellte Podest eine betonierfertige Schalung aus einseitig gehobelten Brettern auf dem vorhandenen Schalboden her.

Draufsicht



Seitenansicht



Maßstab 1:20

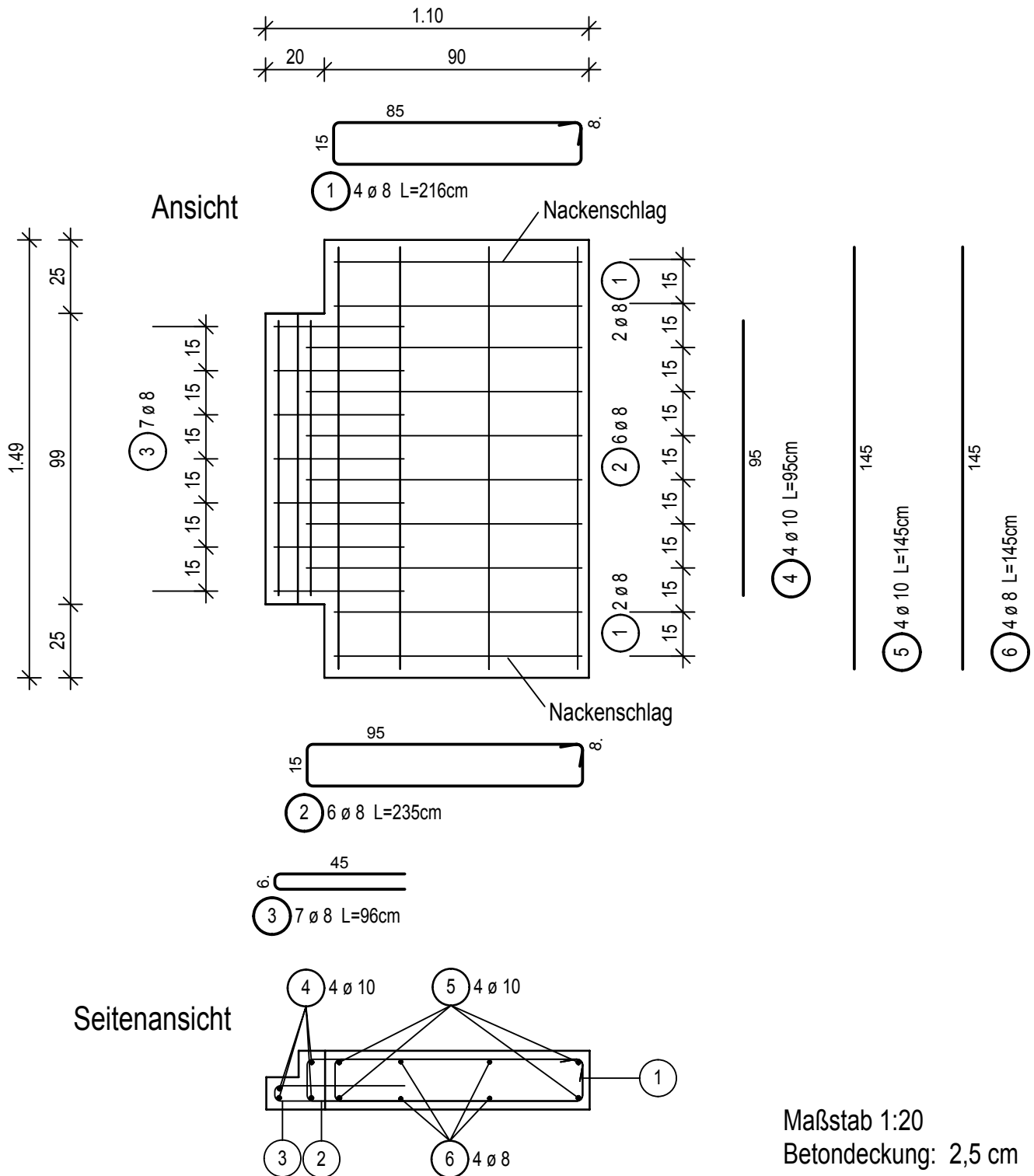
Zwischenprüfung Maurer:

Mauerwerk / Podestplatte

Bewehrung:

Zeit: 60 Minuten

Die Podestbewehrung ist nach vorliegender Zeichnung herzustellen und in die Schalung einzulegen. Die Bindungen der beiden äußeren Bügel sind im Nackenschlag auszuführen.



Maßstab 1:20
Betondeckung: 2,5 cm