

BAUINNUNG:

Datum:.....

Name:.....

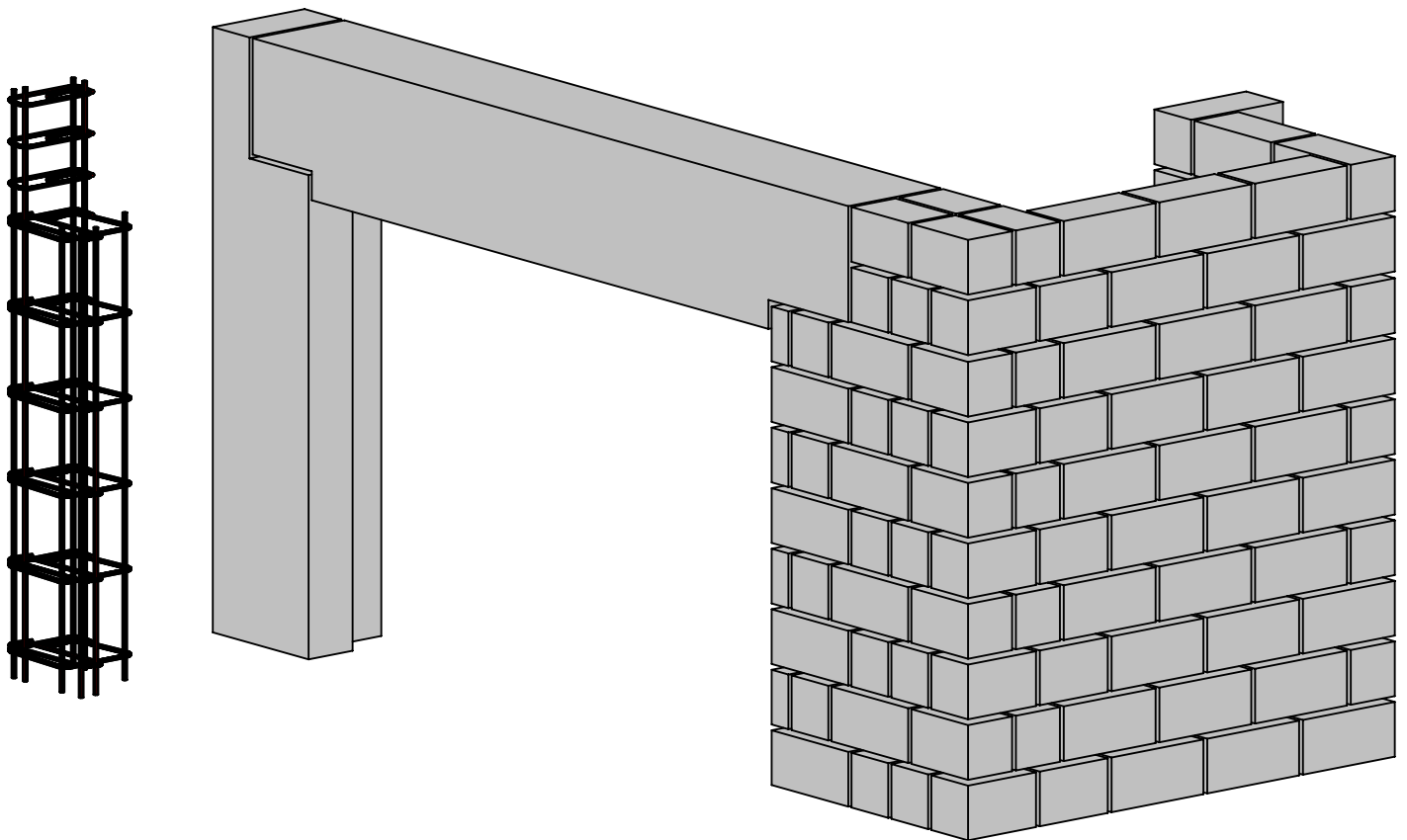
## Gesellenprüfung Maurer: Mauerwerk / Stütze

---

Aufgabenstellung:

Das dargestellte Sichtmauerwerk ist fachgerecht nach eigenem Arbeitsplan an der vorgegebenen Stelle zu mauern.

Die Stütze ist als Fertigteil auf dem vorhandenen Schalboden betonierfertig einzuschalen. Die Bewehrung soll fachgerecht gebunden und in die Schalung eingebaut werden.



BAUINNUNG:

Datum:.....

Gesellenprüfung

Maurer

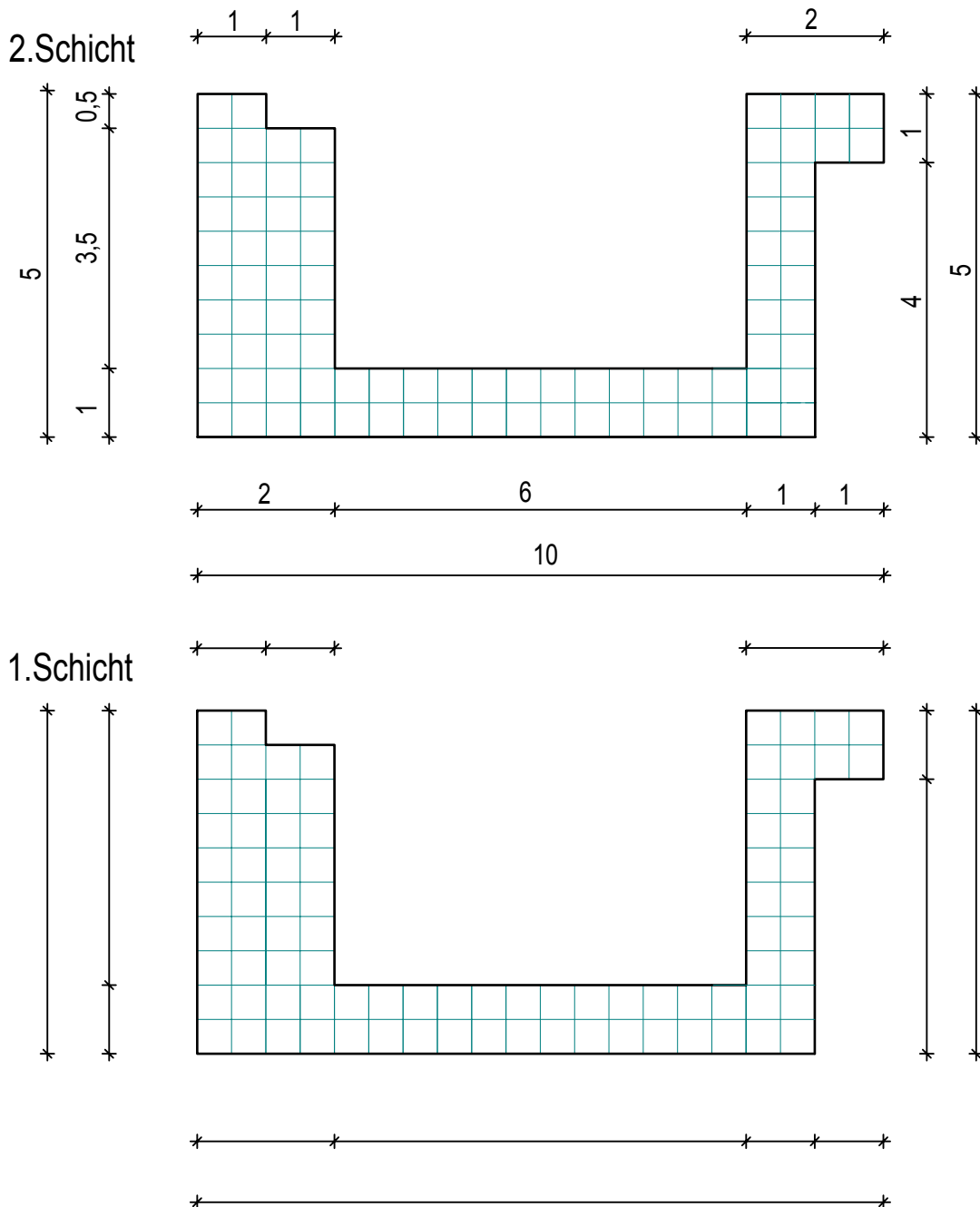
Name:.....

### Verbandslehre

Skizzieren Sie in die unten dargestellten Grundrisse den Block- bzw Läuferverband der 1. und 2.Schicht  
Des Weiteren sind in der 1.Schicht die fehlenden Baunennmaße einzutragen.

Höhe der Mauer: 1,25 m

Steinformat: 2DF



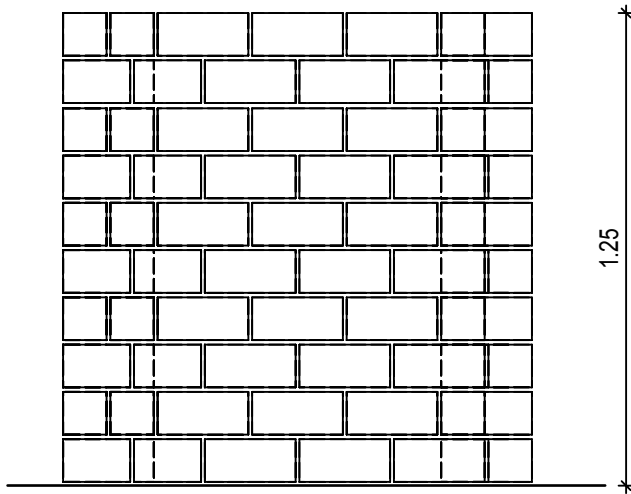
**Aufgabenstellung**

Mauern Sie das auf der Zeichnung dargestellte Sichtmauerwerk mit KSV 2DF Steinen 10 Schichten hoch.

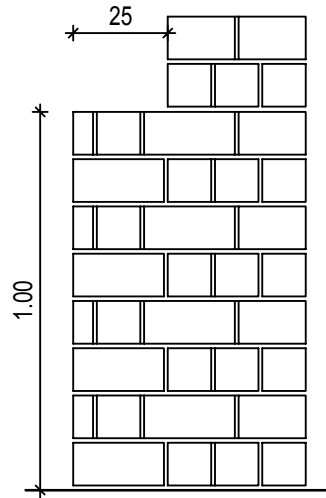
Auf saubere und vollfugige Ausführung ist zu achten.

Zeit: 210 Minuten  
(Ohne Verfugen)

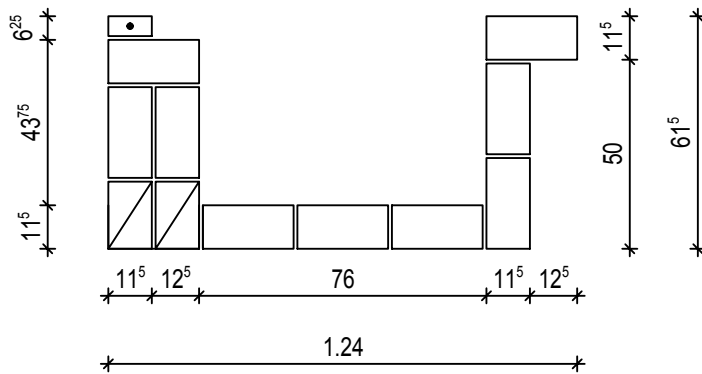
Ansicht



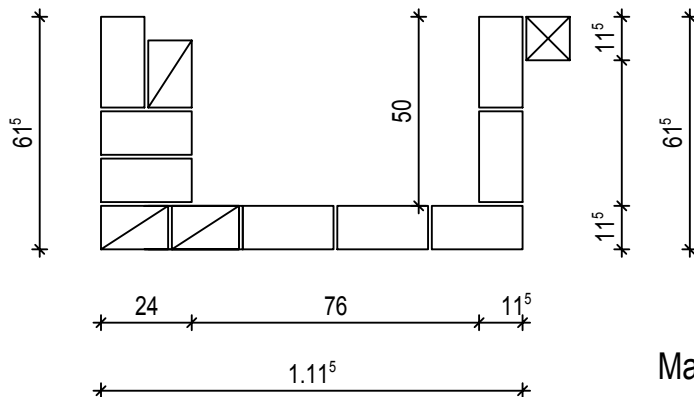
Seitenansicht



2.Schicht



1.Schicht

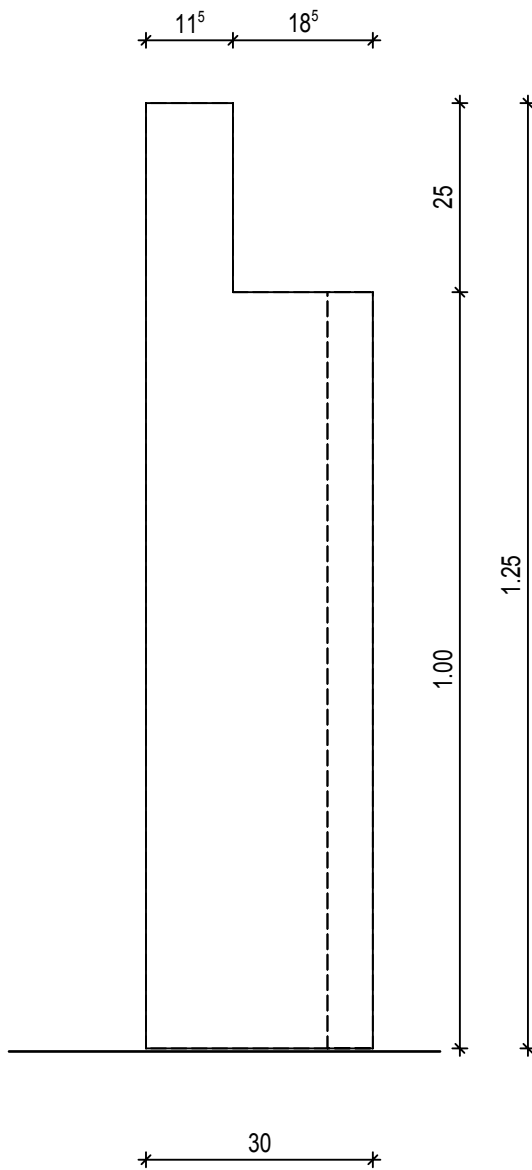


Maßstab 1:20

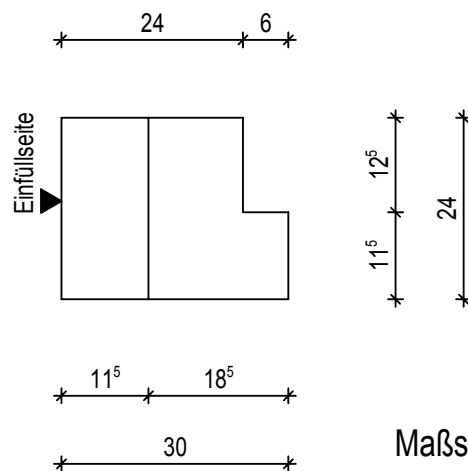
Stellen Sie für die unten dargestellte Fertigteilstütze eine betonierfähige Schalung her.  
Für die Längs- und Absperrschilder sind Seekieferplatten-, für die Aussparungen Bretter zu verwenden.

Zeit: 150 Minuten

Seitenansicht



Draufsicht



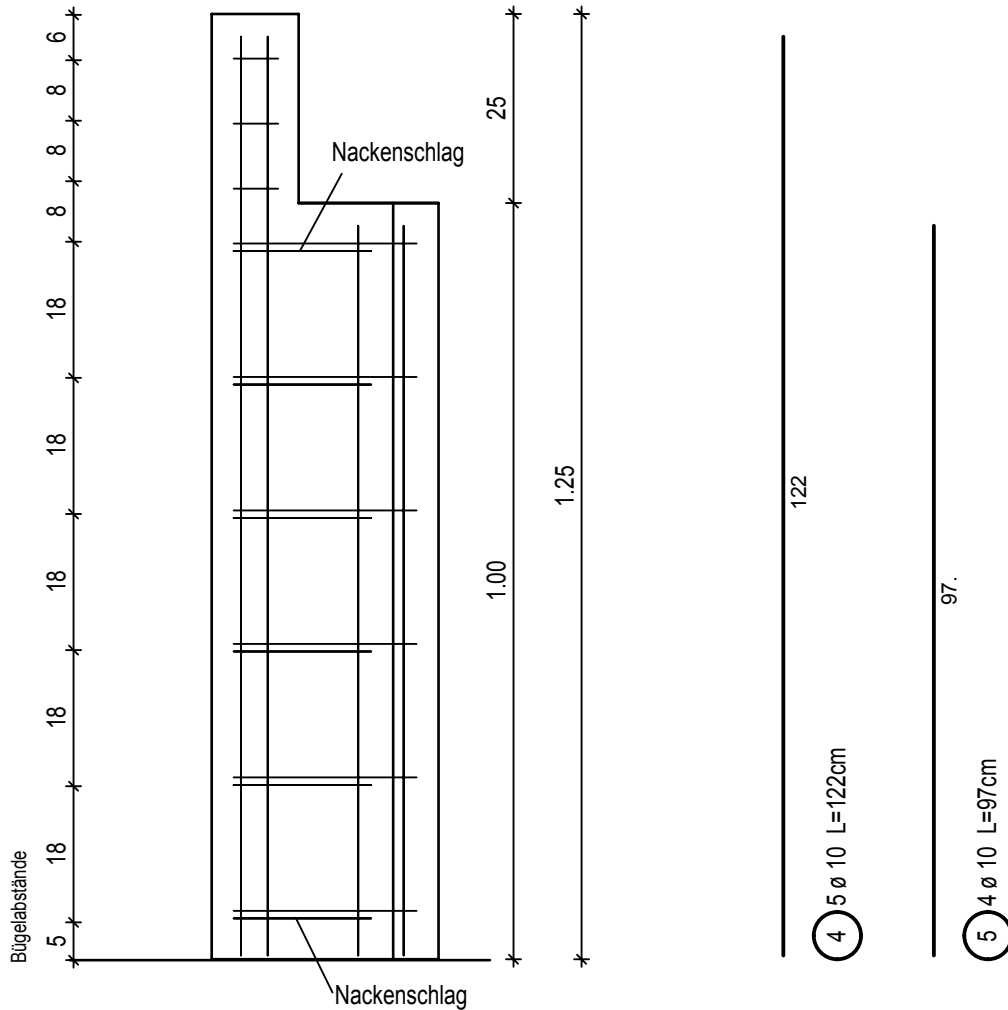
Maßstab 1:10

Bewehrung:

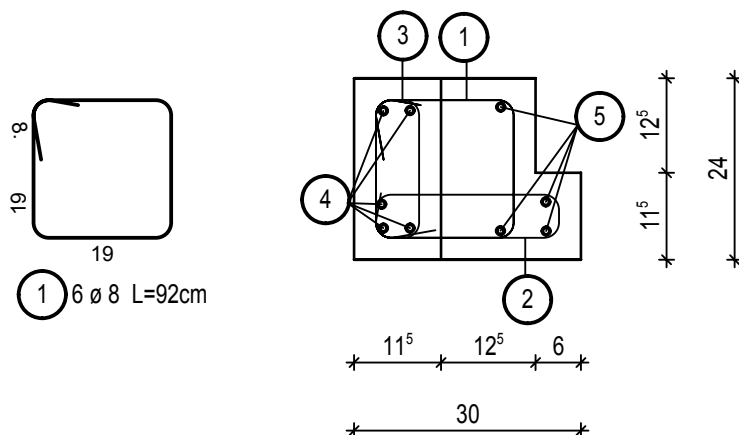
Zeit: 35 Minuten

Die Stützenbewehrung ist nach vorliegender Zeichnung herzustellen und in die Schalung einzulegen. Die Bindungen des untersten und obersten Bügels der Pos.1 sind im Nackenschlag auszuführen.

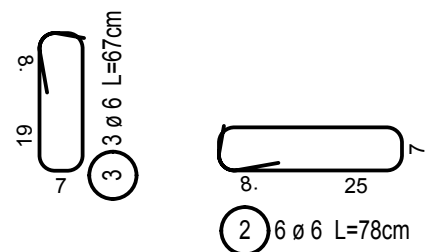
Ansicht



Draufsicht



Maßstab 1:10



Betondeckung 2,5cm

BAUINNUNG:

Datum: \_\_\_\_\_

Name: \_\_\_\_\_

## Gesellenprüfung Maurer

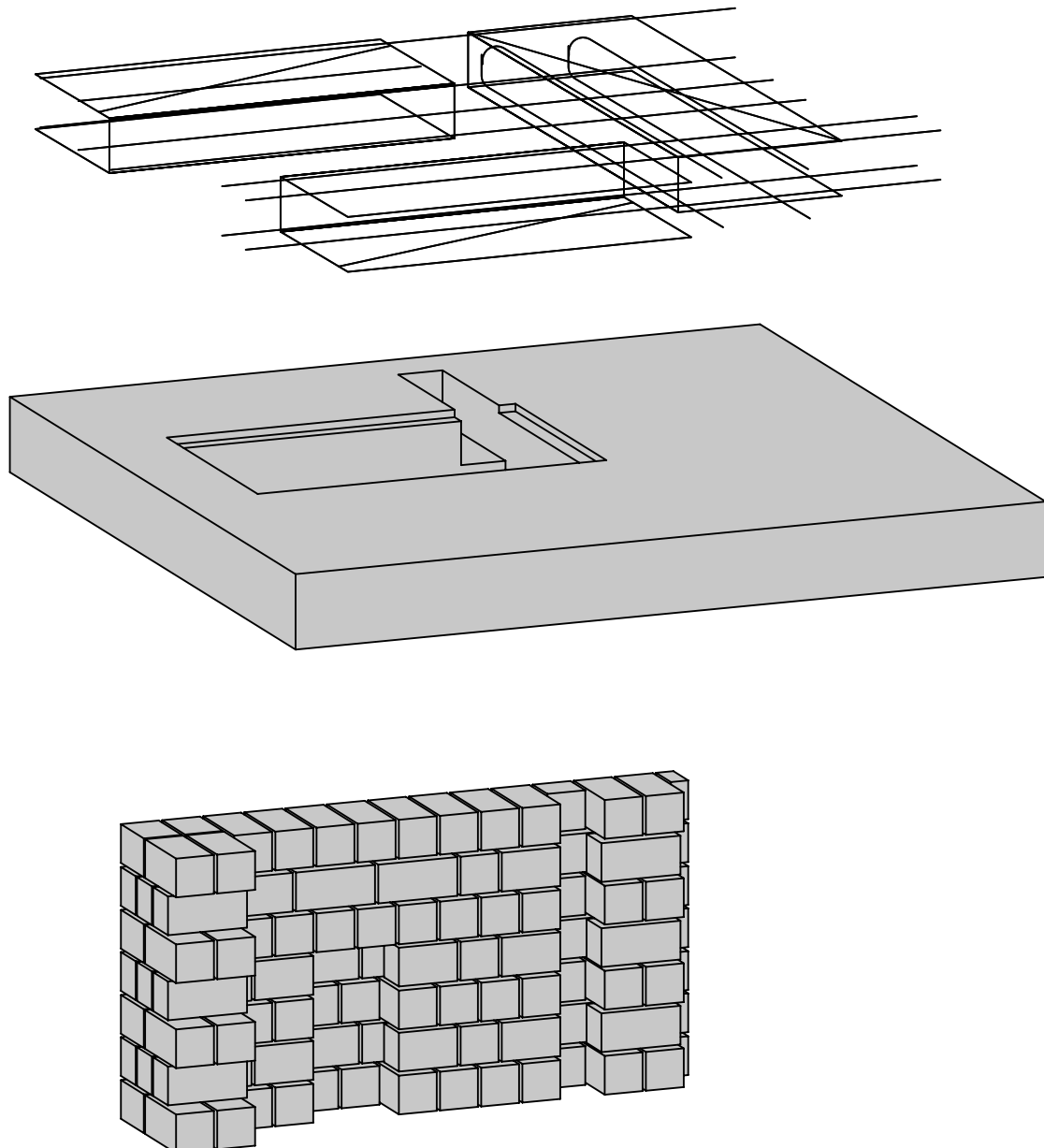
---

### Aufgabenstellung:

Mauern Sie das dargestellte Mauerwerk mit 2 DF Steine im Sichtmauerwerk (ohne Verfugen). Auf vollfugige Ausführung ist zu achten.

Ein Deckendurchbruch (DD) mit Falz, ein senkrechter Wandschlitz (SWS) und ein Deckenschlitz (DS) sind auf vorhandenem Schalboden herzustellen.

Die Zusatzbewehrung für den Deckendurchbruch soll nach vorliegender Zeichnung gebunden werden.



# BAUINNUNG:

Gesellenprüfung Maurer

Datum: \_\_\_\_\_

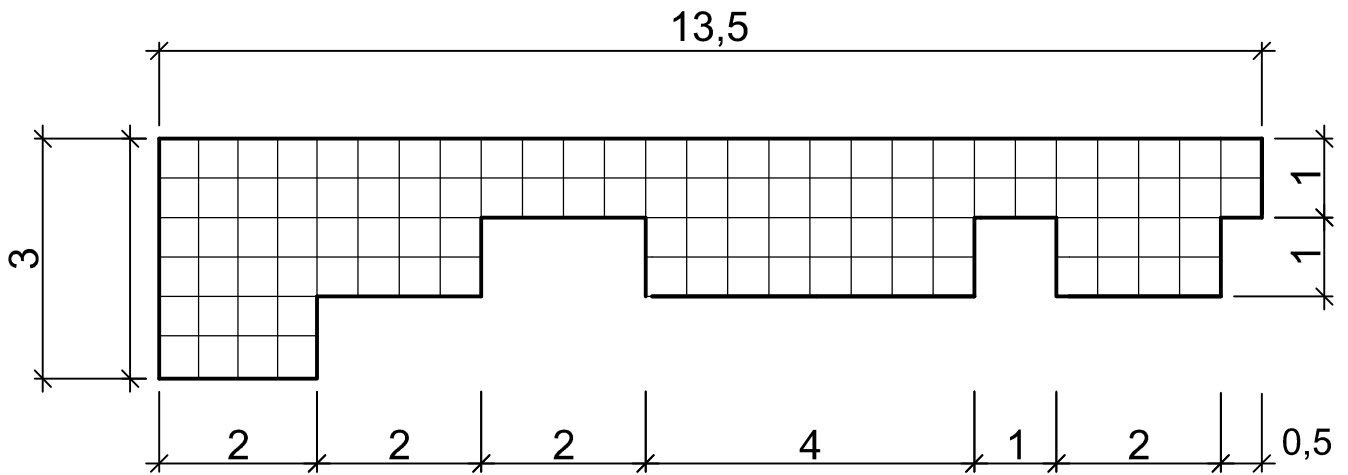
Name : \_\_\_\_\_

Aufgabe:           Verbandslösung

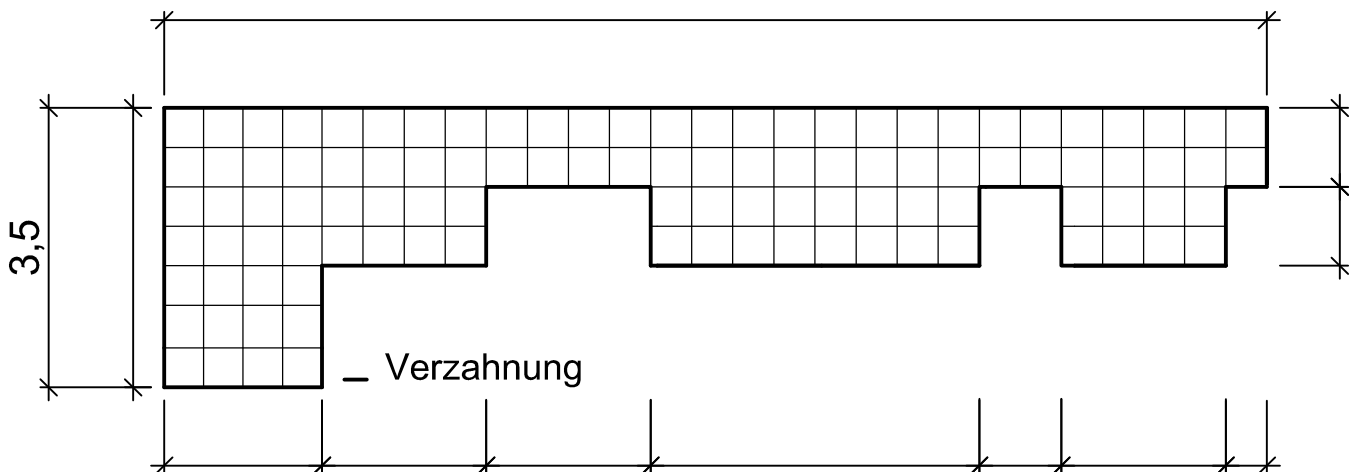
Zeit: 15 Minuten

Tragen Sie in die dargestellten Grundrisse die 1. und 2. Schicht im Blockverband, sowie alle Mauermaße ein.

## 2. Schicht



## 1. Schicht



# BAUINNUNG:

Datum: \_\_\_\_\_

Gesellenprüfung

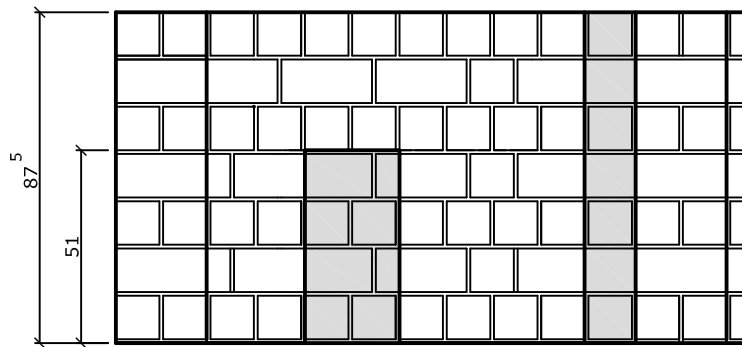
Maurer

Name: \_\_\_\_\_

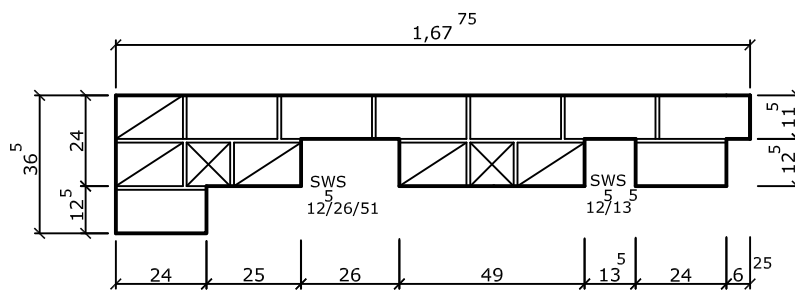
Aufgabe: Mauern Sie das dargestellte Mauerwerk mit 2DF Steinen im Sichtmauerwerk (ohne verfugen) .  
Auf vollfugige Ausführung ist zu achten. Höhe 7 Schichten.

Zeit: 210 Minuten inklusive vermessen.

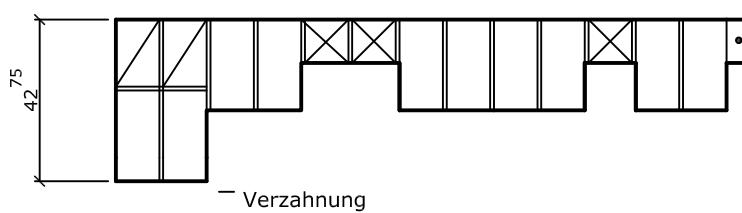
Ansicht



2. Schicht



1. Schicht





# BAUINNUNG:

Gesellenprüfung: Maurer

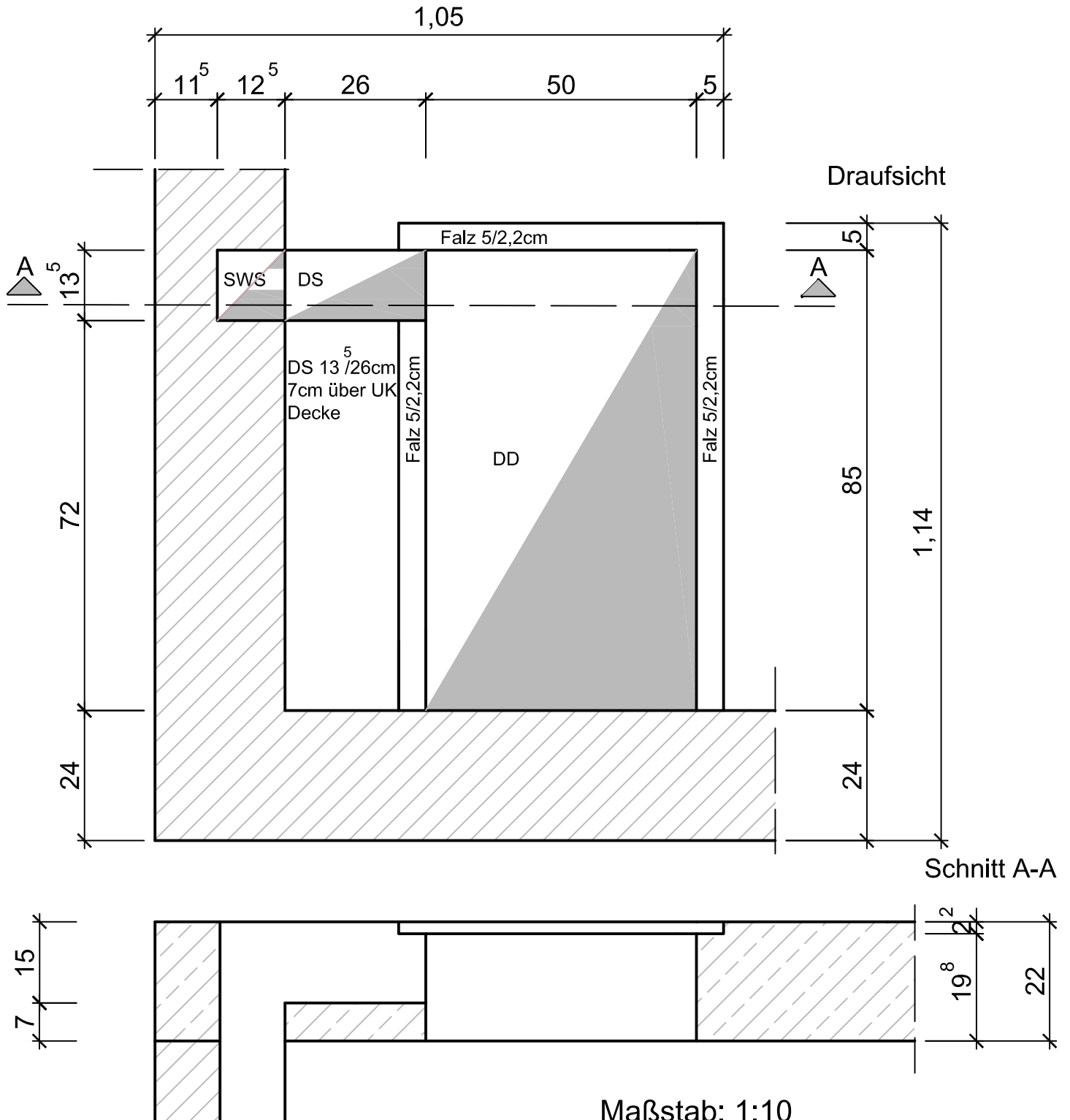
Datum: \_\_\_\_\_

Name: \_\_\_\_\_

Aufgabe: Schalen

Zeit: 130 Minuten

Ein Deckendurchbruch (DD) mit Falz, ein senkrechter Wandschlitz (SWS) und ein Deckenschlitz (DS) sind auf der vorhandenen Deckenschalung (Schalboden) herzustellen. Deckenstärke 22cm.



# BAUINNUNG:

Datum: \_\_\_\_\_

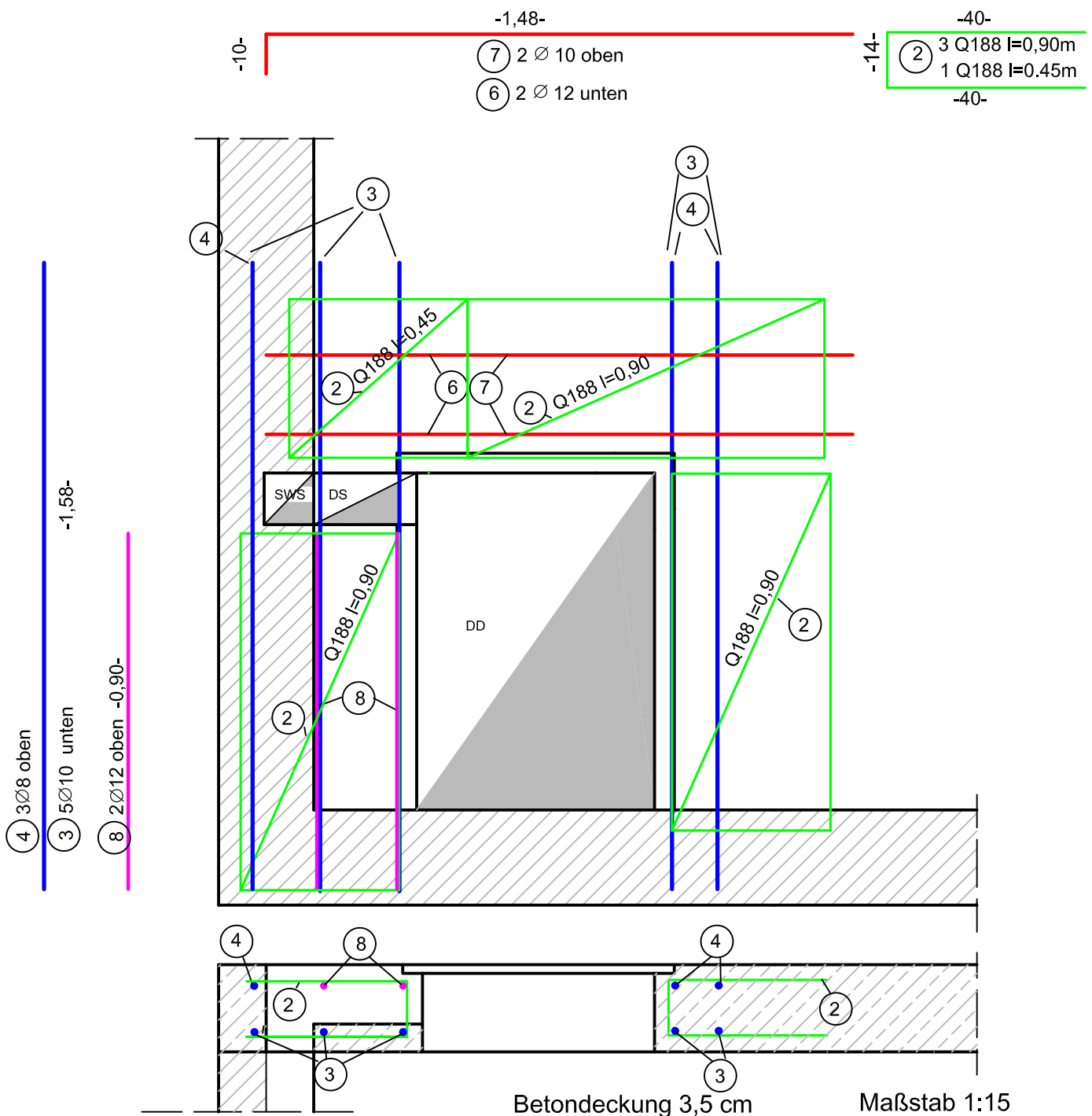
Gesellenprüfung

Maurer

Name: \_\_\_\_\_

Aufgabe: Zusatzbewehrung für Deckendurchbruch. Die Bewehrung ist nach Plan einzubauen und zu einem unverschiebbaren Verbund zu binden. Wo erforderlich Nacken-, sonst Eckschlag  
Für die Betondeckung stehen Abstandhalter zur Verfügung.

Zeit: 40 Minuten



# BAUINNUNG:

Datum: \_\_\_\_\_

Gesellenprüfung

Maurer

Name: \_\_\_\_\_

Aufgabe:

Vermessen

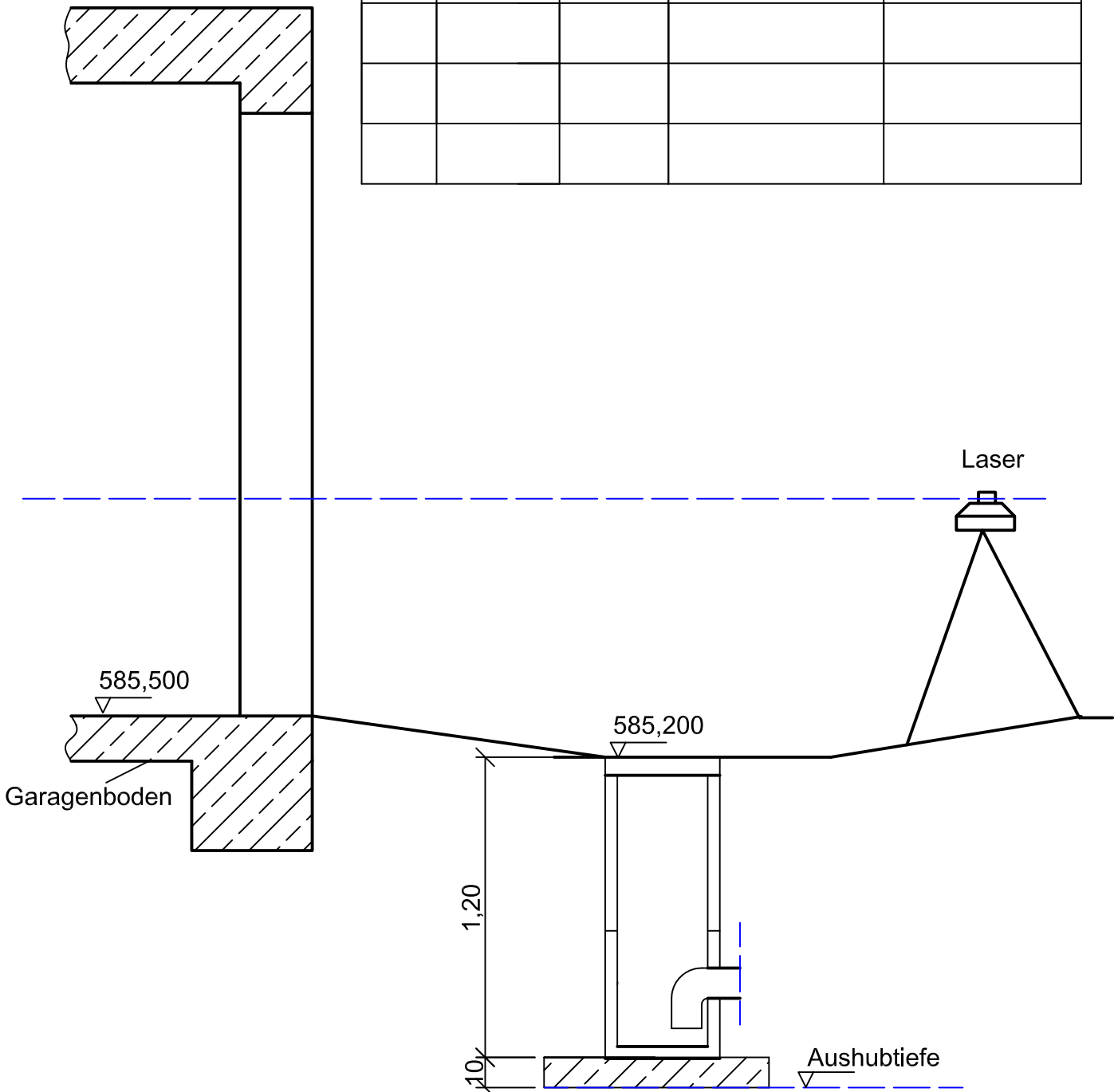
Zeit 10 Minuten

Der Aushub für einen Schacht ist herzustellen. Die Ausgangshöhe beträgt OK Garagenboden 585,500m über NN. Für den Baggerfahrer ist die Messlatte mit dem Laserempfänger einzustellen.

Es ist ein Rotationslaser mit Empfänger und eine Messlatte vorhanden.

Die Höhe für den Empfänger beträgt: \_\_\_\_\_

Pkt.	rückw.	vorwärts	Visurhöhe	Punkthöhe



BAUINNUNG:

Datum: .....

Name: .....

## Gesellenprüfung Maurer:

## Mauerwerk / Stütze

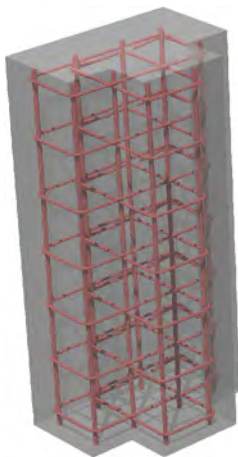
---

### Aufgabenstellung:

Das dargestellte Sichtmauerwerk ist fachgerecht nach eigenem Arbeitsplan an der vorgegebenen Stelle zu mauern.

Die Stütze ist als Fertigteil auf dem vorhandenen Schalboden betonierfertig einzuschalen.

Die Bewehrung soll fachgerecht gebunden und in die Schalung eingebaut werden.



BAUINNUNG:

Datum: .....

Name: .....

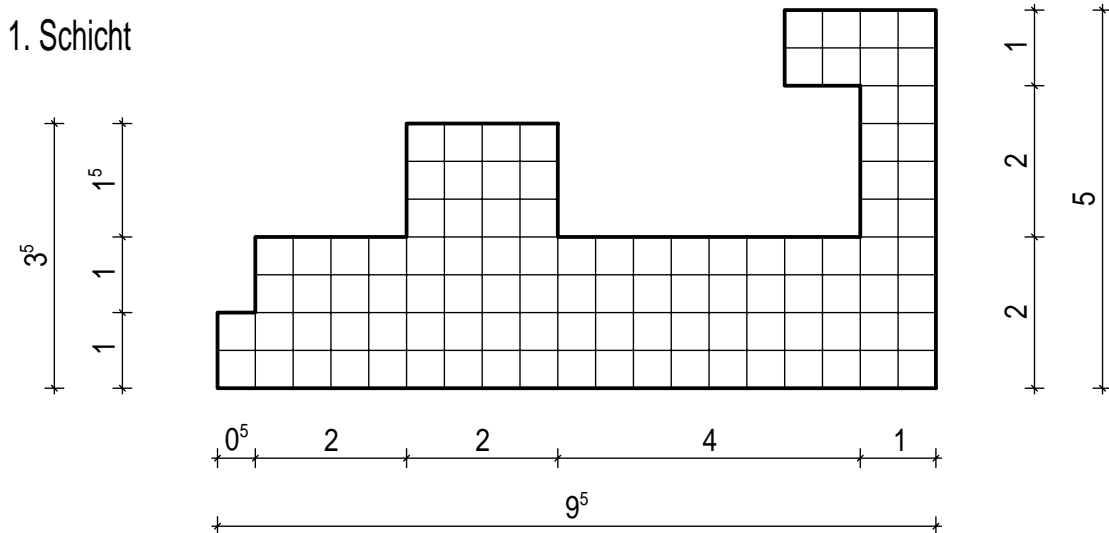
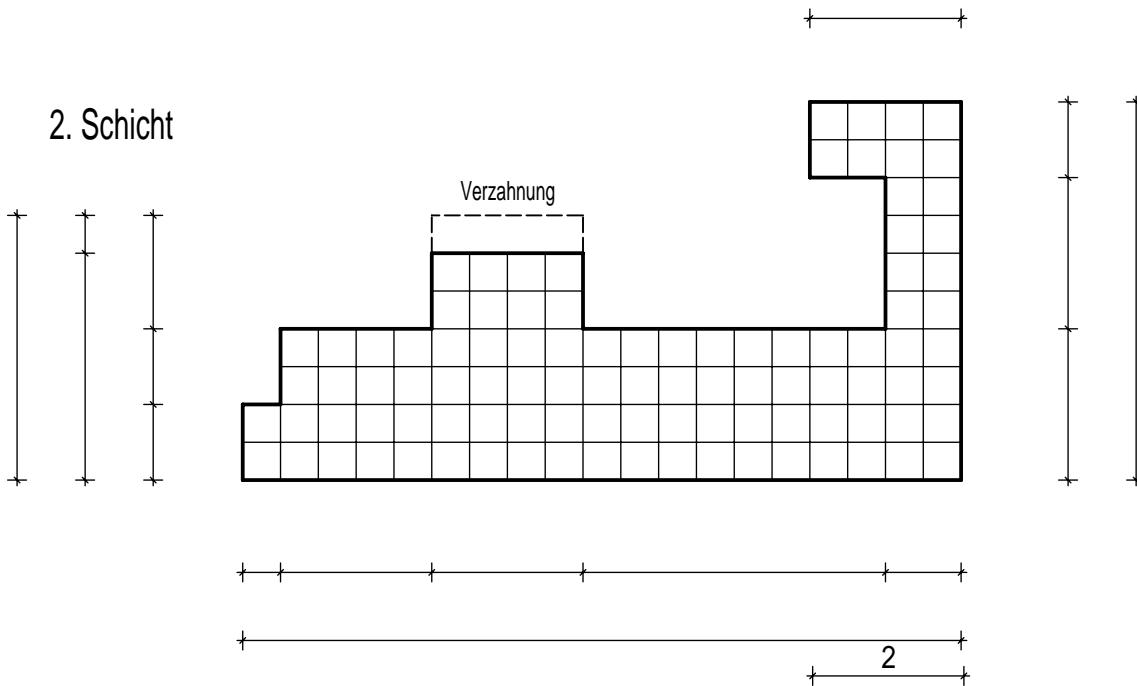
# Gesellenprüfung Maurer: Verbandslehre

## Aufgabenstellung:

Skizzieren Sie in die unten dargestellten Grundrisse den Block- bzw Läuferverband der 1. und 2. Schicht.

Des Weiteren sind die fehlenden Baunennmaße einzutragen.

Höhe der Mauer: 8 Schichten. Steinformat: 2 DF



# Gesellenprüfung

# Maurer

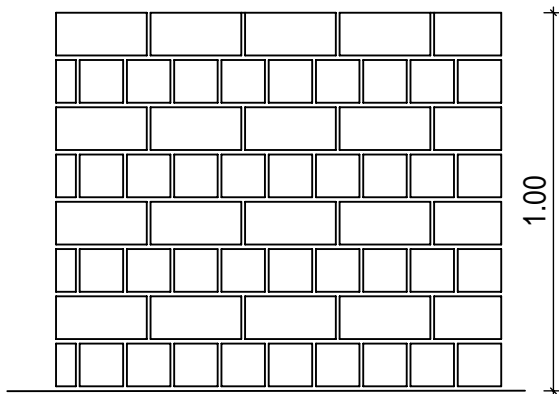
## Aufgabenstellung:

Mauern Sie das auf der Zeichnung dargestellte Sichtmauerwerk mit KSV 2DF Steinen 8 Schichten hoch. Auf saubere und vollfugige Ausführung ist zu achten.

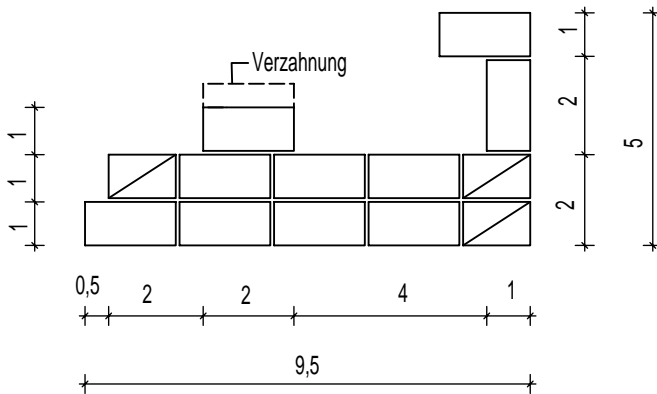
Zeit: 220 Minuten

(ohne Verfugen)

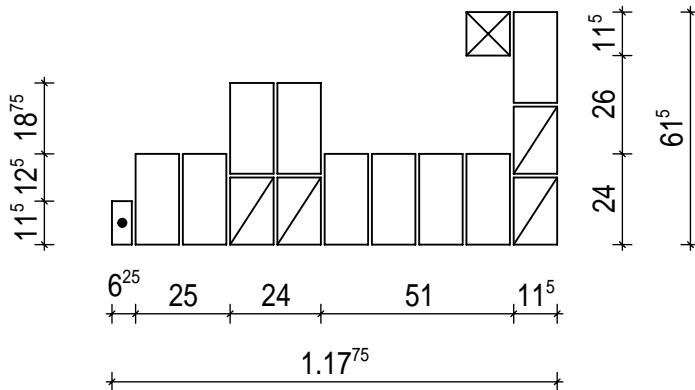
Ansicht



2. Schicht



1. Schicht



Maßstab 1:20

**Gesellenprüfung**

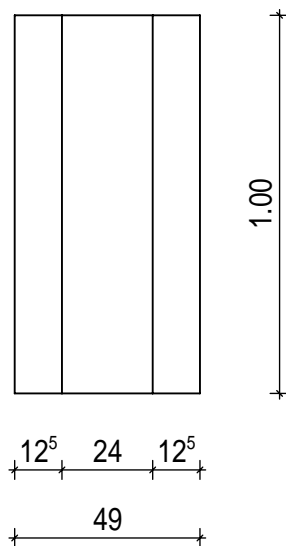
**Maurer**

**Aufgabenstellung:**

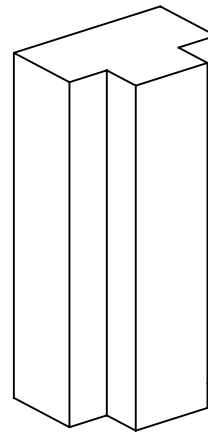
Stellen Sie für die unten dargestellte Fertigteilstütze eine betonierfähige Schalung her.  
Für die Längs- und Absperrschilder sind Seekieferplatten-, für die Aussparungen Bretter zu verwenden.

Zeit: 150 Minuten

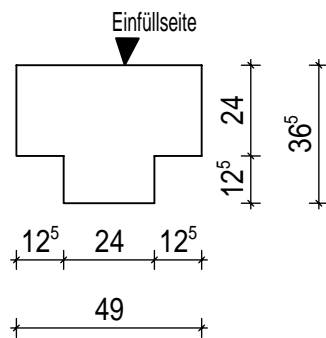
Ansicht



Schrägbild



Draufsicht



Maßstab 1:20

**Gesellenprüfung**

**Maurer**

Aufgabenstellung:

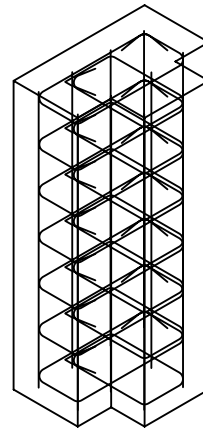
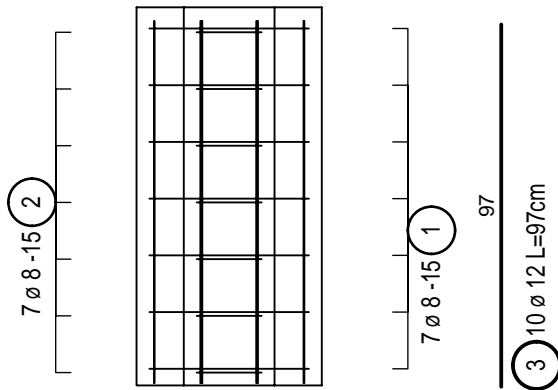
Bewehrung:

Zeit: 40 Minuten

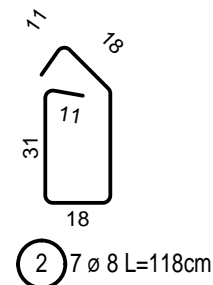
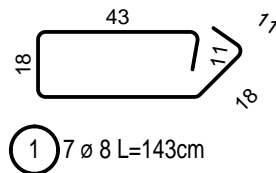
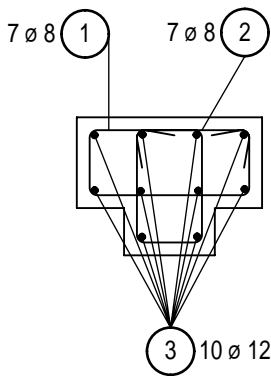
Die Stützenbewehrung ist nach vorliegender Zeichnung herzustellen und in die Schalung einzulegen. Die Bindungen sind fachgerecht auszuführen (Nacken-, Eckschlag).

Ansicht

Perspektive



Draufsicht



Betondeckung: 3 cm